

FORMAT DES BANDEROLES

**NOUVEAU FORMAT : 190 cm L x 120 cm H** avec 10 œillets sur le pourtour pour accrochage extérieur ou intérieur.

PERSONNALISATION

Un espace en bas à droite de chaque banderole vous est réservé pour la personnaliser avec votre logo ou votre slogan...

RECOMMANDATION TECHNIQUE

Pour son accrochage et une bonne tenue en extérieur, l'impression de cette banderole est faite sur support « micro-perforé 360 g/m² » (type “bâche échafaudage” résistant aux intempéries - notamment au vent et à la pluie) + façonnage avec 10 œillets sur le pourtour de la banderole.

IMPRESSION : 2 SOLUTIONS

- **Solution 1** : TÉLÉCHARGEMENT GRATUIT **sur franceboisforet.fr** de la (ou des) banderole(s) libre d'accès et d'utilisation pour la fournir à l'imprimeur de votre choix (fichier 300 dpi CMJN avec traits de coupe - polices vectorisées). Vous pouvez également l'imprimer sur une feuille A3 ou A4.
- **Solution 2** : France Bois Forêt a choisi Croissanceimage (suivi et tarifs préférentiels) pour assurer le bon déroulement de votre commande et la personnalisation de votre (ou vos) banderole(s) avec votre logo ou votre slogan.



BON DE COMMANDE BANDEROLE(S)

À adresser à : [studio@croissanceimage.com](mailto:studio@croissanceimage.com) avec le code FB-AUT2023

Si vous choisissez la **Solution 2** indiquée ci-dessus merci de préciser par mail vos choix : quantité(s) et modèle(s) de banderole générique et/ou thématique(s)

(exemple : Générique 2 ex. avec logo + Douglas 2 ex. avec logo + Peuplier 1 ex. sans logo)

<

Coordonnées pour la commande et la livraison de votre (vos) banderole(s) \*

Nom de l'entreprise ou de l'organisme

Nom, prénom

Fonction

Adresse

Code postal

Ville

Téléphone

Courriel

\* N.B. : Les coordonnées recueillies par ce formulaire ne seront ni revendues à des tiers, ni utilisées par Croissanceimage à des fins de démarchage.

Mode de règlement : cocher la case et remplir ci-dessous selon votre choix de règlement. Merci de joindre votre règlement à votre bon de commande.

☒ **Règlement par chèque** **Chèque à libeller à l'ordre de CROISSANCEIMAGE**

Numéro de chèque

Date

PAIEMENT : 100 % à la commande

Chèque à adresser par voie postale + copie de votre bon de commande à : CROISSANCEIMAGE - 1 avenue du Capitaine Ferber - 95600 EAUBONNE

☒ **Règlement par virement** **Référence à indiquer dans votre virement : NOM DE L'ENTREPRISE OU ORGANISME bon de commande à studio@croissanceimage.com avec votre justificatif de virement (PDF ou JPEG).**

Date

Montant

PAIEMENT : 100 % à la commande

RIB société Croissanceimage - Domiciliation CIC EAUBONNE

IBAN (International Bank Account Number)

FR76 3006 6103 8300 0201 0750 156

BIC (Bank Identifier Code) : CMCIFRPP

Titulaire du compte : CROISSANCEIMAGE - 1 avenue du Capitaine Ferber - 95600 EAUBONNE

Merci de joindre à votre commande votre LOGO pour la personnalisation de votre (vos) banderole(s) : fichier de votre logo à joindre au format eps, pdf, jpeg en haute définition (polices vectorisées). Une maquette de votre (vos) banderole(s) avec votre logo vous sera adressée pour BAT avant tirage.

**Délais<sup>2</sup> pour recevoir vos banderoles après validation de la commande et réception de votre BAT**

Banderole AVEC LOGO : 7 à 9 jours

Banderole SANS LOGO : 5 à 7 jours

<sup>2</sup>Délais estimatifs en jours ouvrables pour la commande d'une à quatre banderole(s)

AUTOMNE 2023

# Nos banderoles pédagogiques évoluent

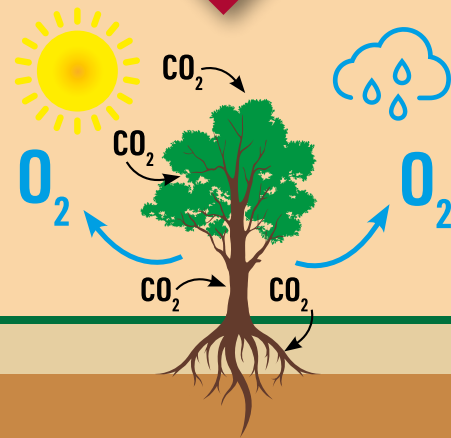
Nouveau format : 190 cm L x 120 cm H

**NOS FORÊTS ET LE MATÉRIAU BOIS ONT UN RÔLE UNIQUE** dans la **DÉCARBONATION DE L'ÉCONOMIE** et la **RÉDUCTION DES GAZ À EFFET DE SERRE** (séquestration et stockage du CO<sub>2</sub>, et substitution aux énergies fossiles).

Les enjeux et les défis s'imposent à tous (neutralité carbone, achats responsables...) jusqu'au consommateur final qui a un rôle déterminant pour l'avenir en choisissant le matériau bois.

La filière Forêt-Bois est UN MAILLON ESSENTIEL dans les stratégies mises en place face au changement climatique, pour accompagner la transition écologique et énergétique.

NOUVEAU  
CONTENU  
EN 2023



👍 **SÉQUESTRATION DU CARBONE**

LA FORÊT SÉQUESTRE LE CO<sub>2</sub> GRÂCE À LA PHOTOSYNTÈSE ET LE STOCKE DANS LES FEUILLES, LES BRANCHES, LES TRONCS, LES RACINES ET LE SOL.

👍 **STOCKAGE DU CARBONE**

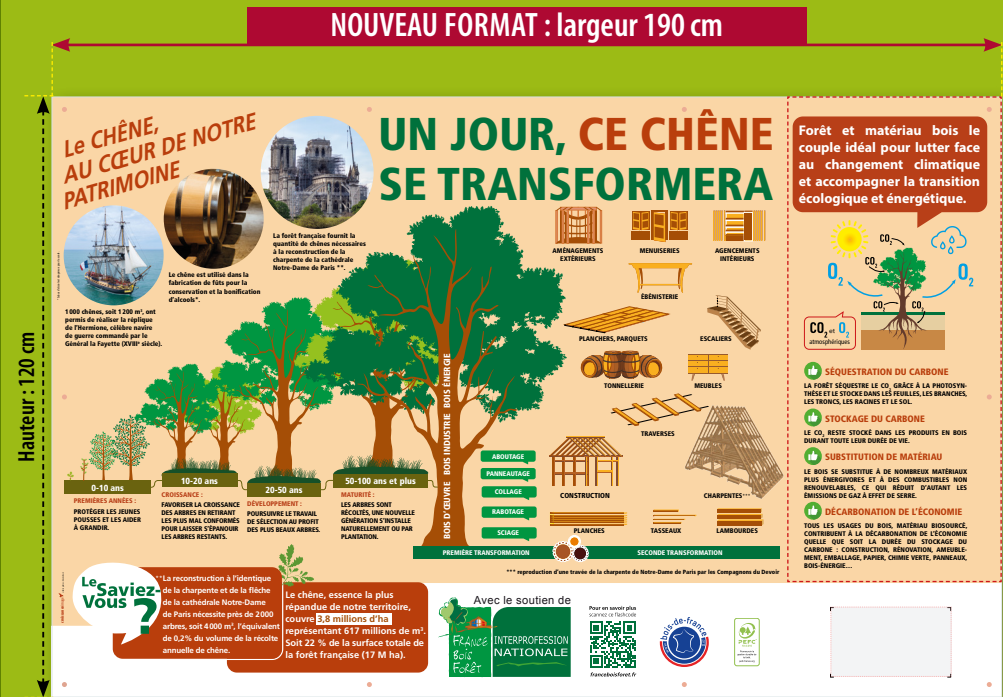
LE CO<sub>2</sub> RESTE STOCKÉ DANS LES PRODUITS EN BOIS DURANT TOUTE LEUR DURÉE DE VIE.

👍 **SUBSTITUTION DE MATÉRIAU**

LE BOIS SE SUBSTITUE À DE NOMBREUX MATÉRIEAUX PLUS ÉNERGIVORES ET À DES COMBUSTIBLES NON RENOUVELABLES, CE QUI RÉDUIT D'AUTANT LES ÉMISSIONS DE GAZ À EFFET DE SERRE.

👍 **DÉCARBONATION DE L'ÉCONOMIE**

TOUS LES USAGES DU BOIS, MATÉRIAU BIOSOURCÉ, CONTRIBUENT À LA DÉCARBONATION DE L'ÉCONOMIE QUELLE QUE SOIT LA DURÉE DU STOCKAGE DU CARBONE : CONSTRUCTION, RÉNOVATION, AMEUBLEMENT, EMBALLAGE, PAPIER, CHIMIE VERTE, PANNEAUX, BOIS-ÉNERGIE...



## Les banderoles sont faites pour l'extérieur et l'intérieur :

À proximité des passages de randonneurs, aux abords d'un chantier forestier, en mairie, hall d'exposition, lieux d'enseignement agricole, forestier ou scolaire..., en environnement de travail, bureaux, ateliers, hangars..., lors des événements professionnels et grand public (Journées Internationales des Forêts...), etc.

Les 6 banderoles au NOUVEAU FORMAT à voir en pages centrales --->

À télécharger GRATUITEMENT sur [franceboisforet.fr](http://franceboisforet.fr), sans aucune obligation car c'est notre mission, ou passez commande avec le code "FB-2023" en suivant les modalités indiquées en dernière page.





BANDEROLE GÉNÉRIQUE TOUTES ESSENCES

UN JOUR, CET ARBRE SE TRANSFORMERA

Bois d'œuvre - Bois industrie - Bois énergie

Chêne vert

Pâtes à papier

Panneaux

Rabotage

Sciage

Contreplaques

Déroulage

Tranchage

Production d'énergie

Papier

Panneaux

Meubles

Placages et contreplaques

Parquets, lambris, bardages

Charpentes

Fenêtres

Portes

Tonnellerie

Palettes

Caisnes

Cagettes

0-10 ans

10-35 ans

35-100 ans

100 ans et plus

Le Saviez-Vous ?

La filière forêt-bois française compte aujourd'hui 416.000 EMPLOIS

1m³ de bois correspond à 1 TONNE de CO<sub>2</sub> stockée, soit 1 aller-retour en avion Paris - New York

Avec le soutien de

INTERPROFESSION NATIONALE

France Bois Forêt

Ministère de l'Agriculture

Ministère de l'Énergie

Ministère de l'Écologie

Forêt et matériau bois le couple idéal pour lutter face au changement climatique et accompagner la transition écologique et énergétique.

SEQUESTRATION DU CARBONE

LA FORÊT SEQUESTRE LE CO<sub>2</sub> GRÂCE À LA PHOTOSYNTHESE ET LE STOCKE DANS LES FEUILLES, LES BRANCHES, LES TRONCS, LES RACINES ET LE SOL.

STOCKAGE DU CARBONE

LE CO<sub>2</sub> RESTE STOCKÉ DANS LES PRODUITS EN BOIS DURANT TOUTE LEUR DURÉE DE VIE.

SUBSTITUTION DE MATÉRIAU

LE BOIS SE SUBSTITUE À DE NOMBREUX MATÉRIEAUX PLUS ÉNERGIVORES ET À DES COMBUSTIBLES NON RENOUVELABLES, CE QUI RÉDUIT D'AUTANT LES ÉMISSIONS DE GAZ À EFFET DE SERRE.

DÉCARBONATION DE L'ÉCONOMIE

TOUTS LES USAGES DU BOIS, MATÉRIAU BIOSOURCÉ, CONTRIBUENT À LA DÉCARBONATION DE L'ÉCONOMIE QUELLE QUE SOIT LA DURÉE DU STOCKAGE DU CARBONE : CONSTRUCTION, RÉNOVATION, AMÉLIORATION, EMBALLAGE, PAPIER, CHÔME VERT, PANNÉAUX, BOIS-ÉNERGIE...

NOUVEAU  
FORMAT ÉTENDU  
190 cm L x 120 cm H  
pour tous les modèles

le long des promenades...

ZONE DE REPIQUAGE DE VOTRE LOGO  
OU DE VOTRE SLOGAN SUR TOUS LES MODÈLES

BANDEROLE HÊTRE

UN JOUR, CE HÊTRE SE TRANSFORMERA

Bois de hêtre naturel

Bois d'œuvre - Bois industrie - Bois énergie

Chêne vert

Pâtes à papier

Panneaux

Rabotage

Sciage

Contreplaques

Déroulage

Tranchage

Production d'énergie

Papier

Panneaux

Meubles

Placages et contreplaques

Parquets, lambris, bardages

Charpentes

Fenêtres

Portes

Tonnellerie

Palettes

Caisnes

Cagettes

0-10 ans

10-35 ans

35-100 ans

100 ans et plus

Le Saviez-Vous ?

Le hêtre présente de nombreuses qualités : aspect homogène, facile à travailler, dureté, résistance mécanique, et apte au contact alimentaire.

Le hêtre est la deuxième essence française par la surface occupée, après les chênes.

Avec le soutien de

INTERPROFESSION NATIONALE

France Bois Forêt

Ministère de l'Agriculture

Ministère de l'Énergie

Ministère de l'Écologie

Forêt et matériau bois le couple idéal pour lutter face au changement climatique et accompagner la transition écologique et énergétique.

SEQUESTRATION DU CARBONE

LA FORÊT SEQUESTRE LE CO<sub>2</sub> GRÂCE À LA PHOTOSYNTHESE ET LE STOCKE DANS LES FEUILLES, LES BRANCHES, LES TRONCS, LES RACINES ET LE SOL.

STOCKAGE DU CARBONE

LE CO<sub>2</sub> RESTE STOCKÉ DANS LES PRODUITS EN BOIS DURANT TOUTE LEUR DURÉE DE VIE.

SUBSTITUTION DE MATÉRIAU

LE BOIS SE SUBSTITUE À DE NOMBREUX MATÉRIEAUX PLUS ÉNERGIVORES ET À DES COMBUSTIBLES NON RENOUVELABLES, CE QUI RÉDUIT D'AUTANT LES ÉMISSIONS DE GAZ À EFFET DE SERRE.

DÉCARBONATION DE L'ÉCONOMIE

TOUTS LES USAGES DU BOIS, MATÉRIAU BIOSOURCÉ, CONTRIBUENT À LA DÉCARBONATION DE L'ÉCONOMIE QUELLE QUE SOIT LA DURÉE DU STOCKAGE DU CARBONE : CONSTRUCTION, RÉNOVATION, AMÉLIORATION, EMBALLAGE, PAPIER, CHÔME VERT, PANNÉAUX, BOIS-ÉNERGIE...

sur les sentiers de randonnées pédagogiques

Personnalisez vos BANDEROLES avec VOTRE LOGO ou votre SLOGAN dans la zone prévue à cet effet.

BANDEROLE CHÊNE

UN JOUR, CE CHÊNE SE TRANSFORMERA

Bois d'œuvre - Bois industrie - Bois énergie

Chêne vert

Pâtes à papier

Panneaux

Rabotage

Sciage

Contreplaques

Déroulage

Tranchage

Production d'énergie

Papier

Panneaux

Meubles

Placages et contreplaques

Parquets, lambris, bardages

Charpentes

Fenêtres

Portes

Tonnellerie

Palettes

Caisnes

Cagettes

0-10 ans

10-35 ans

35-100 ans

100 ans et plus

Le Saviez-Vous ?

La reconstruction à l'identique de la cathédrale Notre-Dame de Paris nécessite près de 2 000 arbres, soit 4 000 m³, l'équivalent de 0,2% du volume de la récolte annuelle de chêne.

Le chêne, essence la plus répandue de notre territoire, couvre 8,8 millions d'ha représentant 617 millions de m³, soit 22 % de la surface totale de la forêt française (17 M ha).

Avec le soutien de

INTERPROFESSION NATIONALE

France Bois Forêt

Ministère de l'Agriculture

Ministère de l'Énergie

Ministère de l'Écologie

Forêt et matériau bois le couple idéal pour lutter face au changement climatique et accompagner la transition écologique et énergétique.

SEQUESTRATION DU CARBONE

LA FORÊT SEQUESTRE LE CO<sub>2</sub> GRÂCE À LA PHOTOSYNTHESE ET LE STOCKE DANS LES FEUILLES, LES BRANCHES, LES TRONCS, LES RACINES ET LE SOL.

STOCKAGE DU CARBONE

LE CO<sub>2</sub> RESTE STOCKÉ DANS LES PRODUITS EN BOIS DURANT TOUTE LEUR DURÉE DE VIE.

SUBSTITUTION DE MATÉRIAU

LE BOIS SE SUBSTITUE À DE NOMBREUX MATÉRIEAUX PLUS ÉNERGIVORES ET À DES COMBUSTIBLES NON RENOUVELABLES, CE QUI RÉDUIT D'AUTANT LES ÉMISSIONS DE GAZ À EFFET DE SERRE.

DÉCARBONATION DE L'ÉCONOMIE

TOUTS LES USAGES DU BOIS, MATÉRIAU BIOSOURCÉ, CONTRIBUENT À LA DÉCARBONATION DE L'ÉCONOMIE QUELLE QUE SOIT LA DURÉE DU STOCKAGE DU CARBONE : CONSTRUCTION, RÉNOVATION, AMÉLIORATION, EMBALLAGE, PAPIER, CHÔME VERT, PANNÉAUX, BOIS-ÉNERGIE...

sur les sentiers de randonnées

BANDEROLE PEUPLIER

UN JOUR, CE PEUPLIER SE TRANSFORMERA

Bois d'œuvre - Bois industrie - Bois énergie

Chêne vert

Pâtes à papier

Panneaux

Rabotage

Sciage

Contreplaques

Déroulage

Tranchage

Production d'énergie

Papier

Panneaux

Meubles

Placages et contreplaques

Parquets, lambris, bardages

Charpentes

Fenêtres

Portes

Tonnellerie

Palettes

Caisnes

Cagettes

0-10 ans

10-35 ans

35-100 ans

100 ans et plus

Le Saviez-Vous ?

Les racines du peuplier favorisent l'épuration des eaux et stockent du carbone.

14 tonnes de CO<sub>2</sub>/an sont captées par seulement 1 hectare de peupliers. 24.000 EMPLOIS locaux directs et indirects.

Avec le soutien de

INTERPROFESSION NATIONALE

France Bois Forêt

Ministère de l'Agriculture

Ministère de l'Énergie

Ministère de l'Écologie

Forêt et matériau bois le couple idéal pour lutter face au changement climatique et accompagner la transition écologique et énergétique.

SEQUESTRATION DU CARBONE

LA FORÊT SEQUESTRE LE CO<sub>2</sub> GRÂCE À LA PHOTOSYNTHESE ET LE STOCKE DANS LES FEUILLES, LES BRANCHES, LES TRONCS, LES RACINES ET LE SOL.

STOCKAGE DU CARBONE

LE CO<sub>2</sub> RESTE STOCKÉ DANS LES PRODUITS EN BOIS DURANT TOUTE LEUR DURÉE DE VIE.

SUBSTITUTION DE MATÉRIAU

LE BOIS SE SUBSTITUE À DE NOMBREUX MATÉRIEAUX PLUS ÉNERGIVORES ET À DES COMBUSTIBLES NON RENOUVELABLES, CE QUI RÉDUIT D'AUTANT LES ÉMISSIONS DE GAZ À EFFET DE SERRE.

DÉCARBONATION DE L'ÉCONOMIE

TOUTS LES USAGES DU BOIS, MATÉRIAU BIOSOURCÉ, CONTRIBUENT À LA DÉCARBONATION DE L'ÉCONOMIE QUELLE QUE SOIT LA DURÉE DU STOCKAGE DU CARBONE : CONSTRUCTION, RÉNOVATION, AMÉLIORATION, EMBALLAGE, PAPIER, CHÔME VERT, PANNÉAUX, BOIS-ÉNERGIE...

à proximité de chantiers sylvicoles

BANDEROLE DOUGLAS

UN JOUR, CE DOUGLAS SE TRANSFORMERA

Bois d'œuvre - Bois industrie - Bois énergie

Chêne vert

Pâtes à papier

Panneaux

Rabotage

Sciage

Contreplaques

Déroulage

Tranchage

Production d'énergie

Papier

Panneaux

Meubles

Placages et contreplaques

Parquets, lambris, bardages

Charpentes

Fenêtres

Portes

Tonnellerie

Palettes

Caisnes

Cagettes

0-10 ans

10-35 ans

35-100 ans

100 ans et plus

Le Saviez-Vous ?

Avec un massif de 420 000 ha, la France est le premier pays européen producteur de Douglas.

L'accroissement biologique annuel du massif français de Douglas atteint 6 millions de m³ par an, faisant du Douglas l'une des essences captant le plus de carbone à l'hectare.

Avec le soutien de

INTERPROFESSION NATIONALE

France Bois Forêt

Ministère de l'Agriculture

Ministère de l'Énergie

Ministère de l'Écologie

Forêt et matériau bois le couple idéal pour lutter face au changement climatique et accompagner la transition écologique et énergétique.

SEQUESTRATION DU CARBONE

LA FORÊT SEQUESTRE LE CO<sub>2</sub> GRÂCE À LA PHOTOSYNTHESE ET LE STOCKE DANS LES FEUILLES, LES BRANCHES, LES TRONCS, LES RACINES ET LE SOL.

STOCKAGE DU CARBONE

LE CO<sub>2</sub> RESTE STOCKÉ DANS LES PRODUITS EN BOIS DURANT TOUTE LEUR DURÉE DE VIE.

SUBSTITUTION DE MATÉRIAU

LE BOIS SE SUBSTITUE À DE NOMBREUX MATÉRIEAUX PLUS ÉNERGIVORES ET À DES COMBUSTIBLES NON RENOUVELABLES, CE QUI RÉDUIT D'AUTANT LES ÉMISSIONS DE GAZ À EFFET DE SERRE.

DÉCARBONATION DE L'ÉCONOMIE

TOUTS LES USAGES DU BOIS, MATÉRIAU BIOSOURCÉ, CONTRIBUENT À LA DÉCARBONATION DE L'ÉCONOMIE QUELLE QUE SOIT LA DURÉE DU STOCKAGE DU CARBONE : CONSTRUCTION, RÉNOVATION, AMÉLIORATION, EMBALLAGE, PAPIER, CHÔME VERT, PANNÉAUX, BOIS-ÉNERGIE...

à l'école : primaire, collège, lycée...

BANDEROLE PIN MARITIME

UN JOUR, CE PIN MARITIME SE TRANSFORMERA

Bois d'œuvre - Bois industrie - Bois énergie

Chêne vert

Pâtes à papier

Panneaux

Rabotage

Sciage

Contreplaques

Déroulage

Tranchage

Production d'énergie

Papier

Panneaux

Meubles

Placages et contreplaques

Parquets, lambris, bardages

Charpentes

Fenêtres

Portes

Tonnellerie

Palettes

Caisnes

Cagettes

0-10 ans

10-35 ans

35-100 ans

100 ans et plus

Le Saviez-Vous ?

Le bois coupé utilisé dans la construction permet de stocker du CO<sub>2</sub> et de lutter contre l'effet de serre.

Une maison de 150 m² peut stocker jusqu'à 100 tonnes de CO<sub>2</sub> soit ce que produisent environ 50 voitures circulant ~14.000 km / an

Avec le soutien de

INTERPROFESSION NATIONALE

France Bois Forêt

Ministère de l'Agriculture

Ministère de l'Énergie

Ministère de l'Écologie

Forêt et matériau bois le couple idéal pour lutter face au changement climatique et accompagner la transition écologique et énergétique.

SEQUESTRATION DU CARBONE

LA FORÊT SEQUESTRE LE CO<sub>2</sub> GRÂCE À LA PHOTOSYNTHESE ET LE STOCKE DANS LES FEUILLES, LES BRANCHES, LES TRONCS, LES RACINES ET LE SOL.

STOCKAGE DU CARBONE

LE CO<sub>2</sub> RESTE STOCKÉ DANS LES PRODUITS EN BOIS DURANT TOUTE LEUR DURÉE DE VIE.

SUBSTITUTION DE MATÉRIAU

LE BOIS SE SUBSTITUE À DE NOMBREUX MATÉRIEAUX PLUS ÉNERGIVORES ET À DES COMBUSTIBLES NON RENOUVELABLES, CE QUI RÉDUIT D'AUTANT LES ÉMISSIONS DE GAZ À EFFET DE SERRE.

DÉCARBONATION DE L'ÉCONOMIE

TOUTS LES USAGES DU BOIS, MATÉRIAU BIOSOURCÉ, CONTRIBUENT À LA DÉCARBONATION DE L'ÉCONOMIE QUELLE QUE SOIT LA DURÉE DU STOCKAGE DU CARBONE : CONSTRUCTION, RÉNOVATION, AMÉLIORATION, EMBALLAGE, PAPIER, CHÔME VERT, PANNÉAUX, BOIS-ÉNERGIE...

sur les chantiers forestiers