

Eglise de l'abbaye Sainte-Marie de Longues

Diagnostic sanitaire et désordres de l'ancien chœur



Vue A :
La fissure qui apparaît côté bras de transept nord devra-t'être remaillée, plusieurs moellons ont été sectionnés. Il faudra recréer un harpage.
(A rapprocher également de la fissure apparaissant en façade au dessus de la baie et ayant été remaillée lors de la dernière campagne de travaux.)



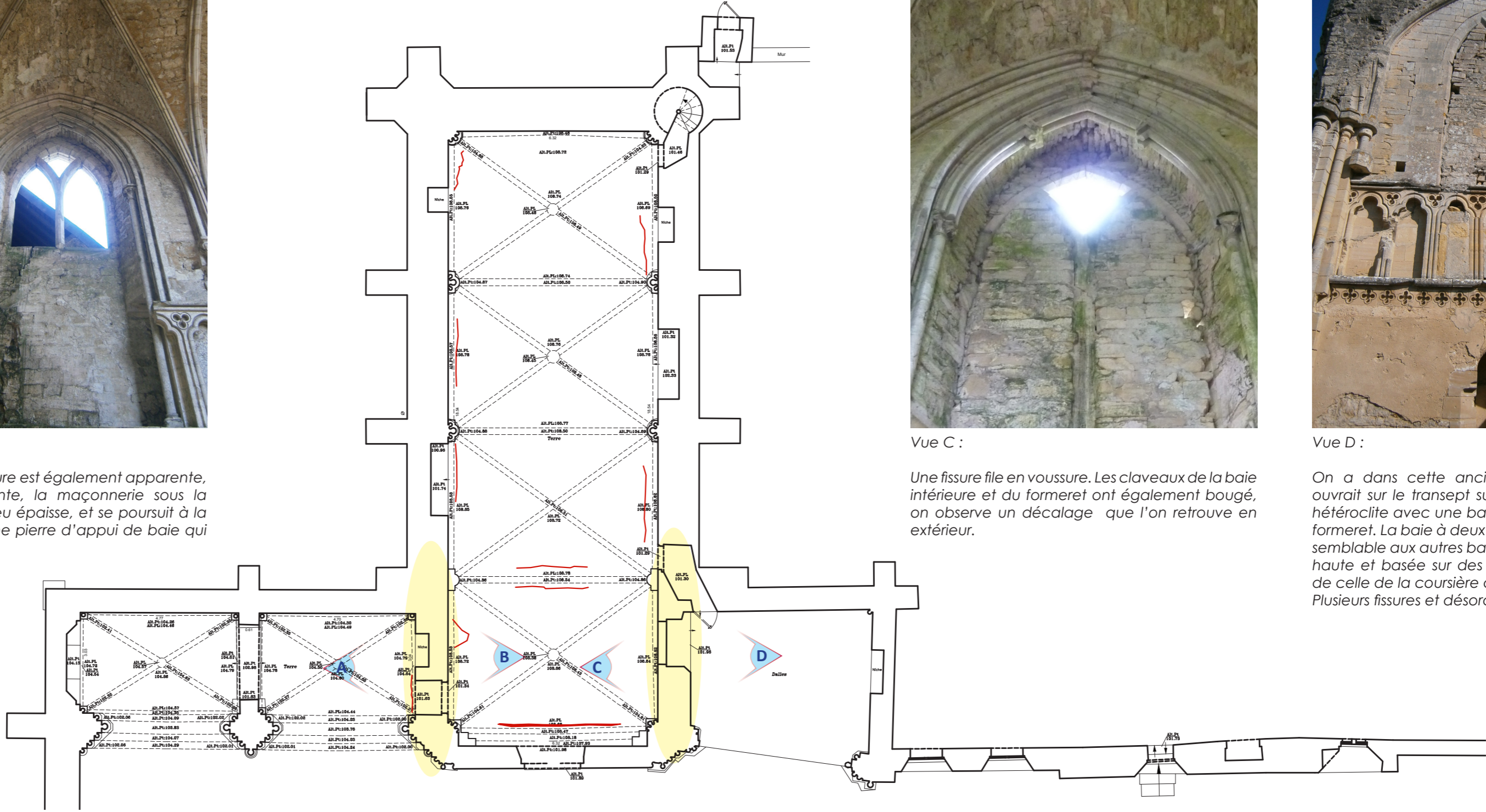
Vue B :
Côté intérieur la fissure est également apparente, en partie traversante, la maçonnerie sous la baie étant assez peu épaisse, et se poursuit à la verticale jusqu'à une pierre d'appui de baie qui est brisée.



Vue C :
Une fissure file en voûture. Les claveaux de la baie intérieure et du formeret ont également bougé, on observe un décalage que l'on retrouve en extérieur.



Vue D :
On a dans cette ancienne grande baie qui ouvrait sur le transept sud un remplissage assez hétéroclite avec une baie inscrite à l'intérieur du formeret. La baie à deux lancettes et poinçon est semblable aux autres baies du chœur mais moins haute et basée sur des balustres en symétrique de celle de la coursière du triforium. Plusieurs fissures et désordres apparaissent.



Désordres structuraux dans la première travée - repérage en plan

Dévers sensible de la partie haute de la façade



Partie supérieure de la façade arasée et archivoltes des trois baies tronquées



Remplissages de baies instables et désorganisés.
On peut voir dans la maçonnerie le réemploi d'anciens claveaux et pierres de remplage qui feront l'objet d'un suivi archéologique lors de la dépose.

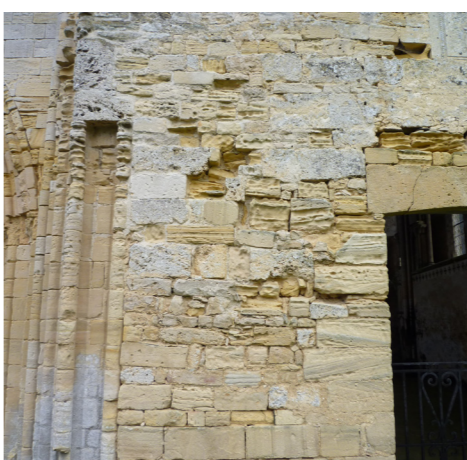
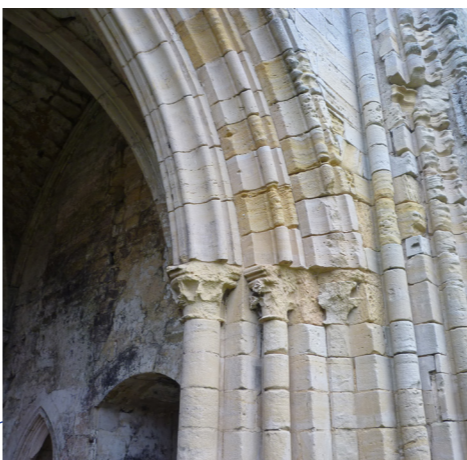


Fissure correspondant à la partie supérieure d'une fissure qui descend jusqu'au pied du mur en intérieur et également visible depuis transept nord.

Elévation de façade sud

Elévation de façade nord

Désordres en maçonnerie dans la partie haute du pignon occidental : à reprendre par remaillage, injections de coulis de chaux



Pierres desquamées et très corrodées dans la partie en remplissage sous l'arc triomphal, également au droit des arcatures et chapiteaux du doubleaux de la première travée du transept nord.

- Mousse, lichen
- Pierre desquamée
- Joints ouverts
- Fissure
- Pierre cassée
- Remplissages précaires

Elévation de façade occidentale

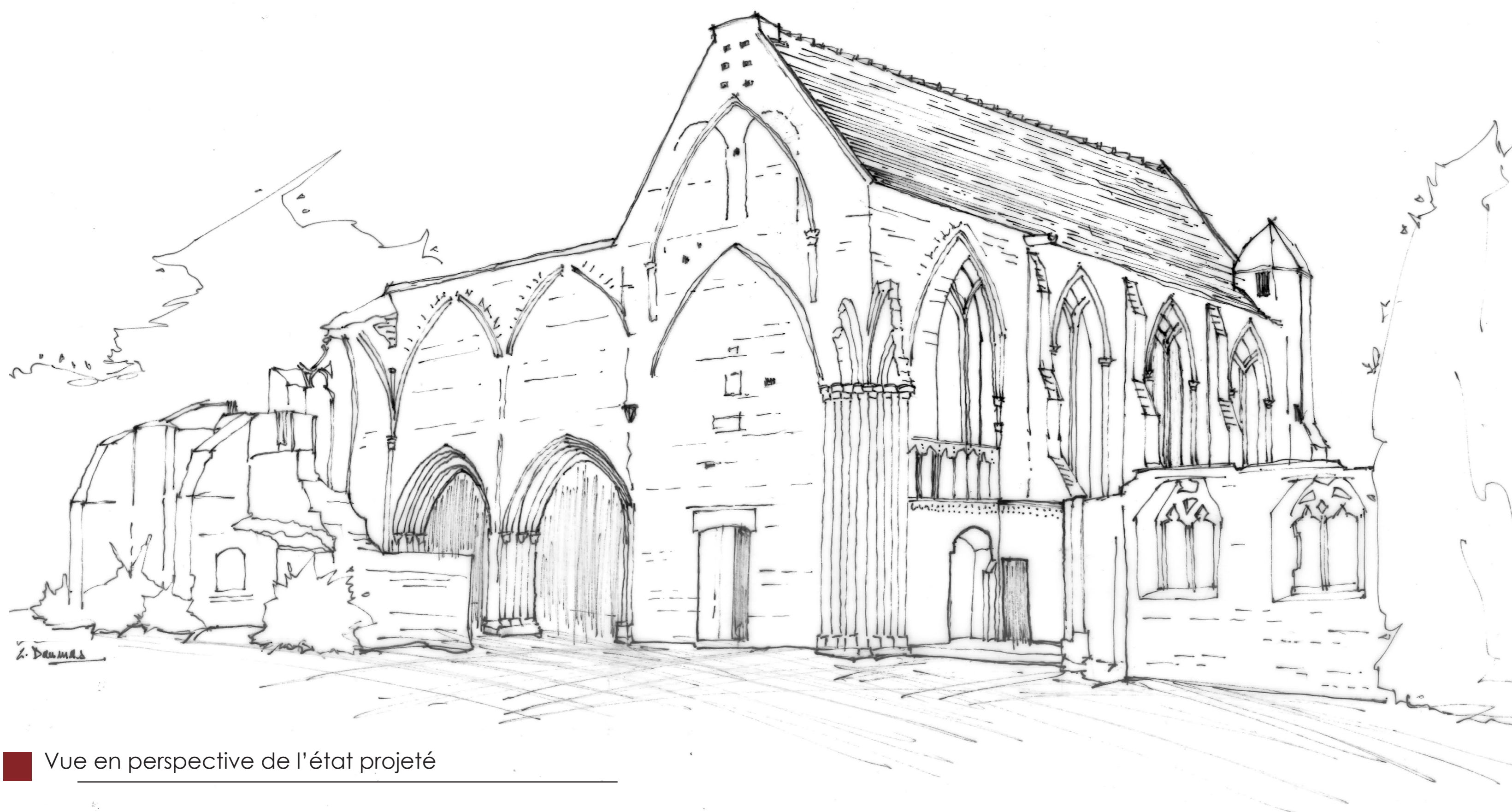


Le Moal & Daumas
Architecture et Patrimoine
6, rue de l'Abbé Carton - 75014 Paris
contact@lemoaletdaumas.com - 01 46 55 63 00

Étude pour la restauration du chœur de l'église de l'abbaye de Longues
14400 Longues-sur-Mer
Maîtres d'ouvrage : Mme et M. d'Anglejan
Septembre 2019

Eglise de l'abbaye Sainte-Marie de Longues

Projet de restitution d'une toiture sur l'ancien chœur



Vue en perspective de l'état projeté

Le projet de restauration :

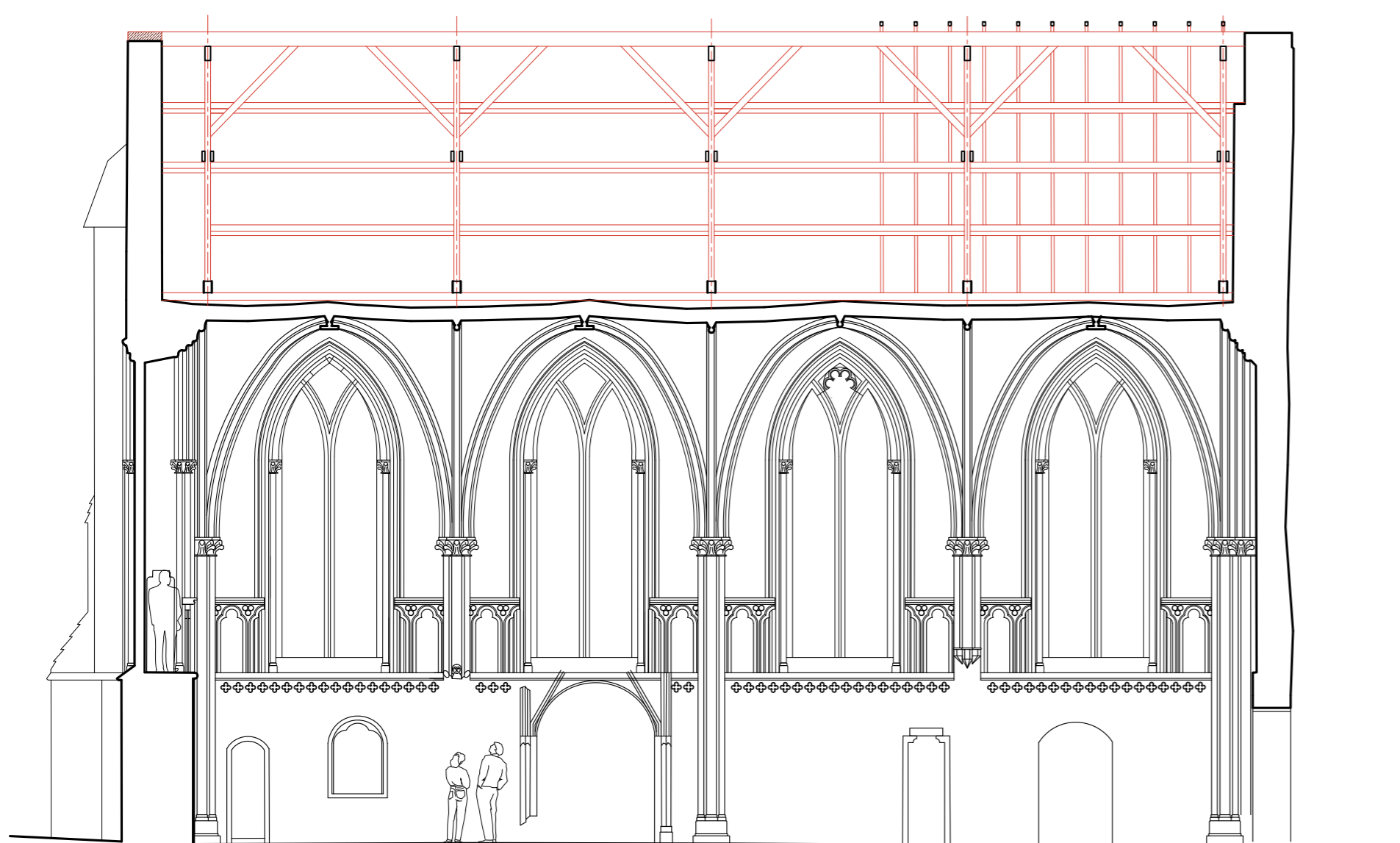
Les travaux projetés visent en premier lieu à conforter les structures et à réparer les désordres portant atteinte à l'intégrité de l'édifice. La question de l'ouverture au public, au moins partielle, se pose également mais pour l'instant les conditions de sécurité ne sont pas assurées avec des enduits dégradés sur les voûtes.

Le toit disparu, plusieurs couches d'étanchéité successives ont été mises en œuvre depuis les années 70 sur l'extrados des voûtes. Cette protection a un temps permis de protéger les ouvrages de l'humidité mais on peut s'interroger maintenant sur l'opportunité de reconduire ce procédé qui est peu pérenne.

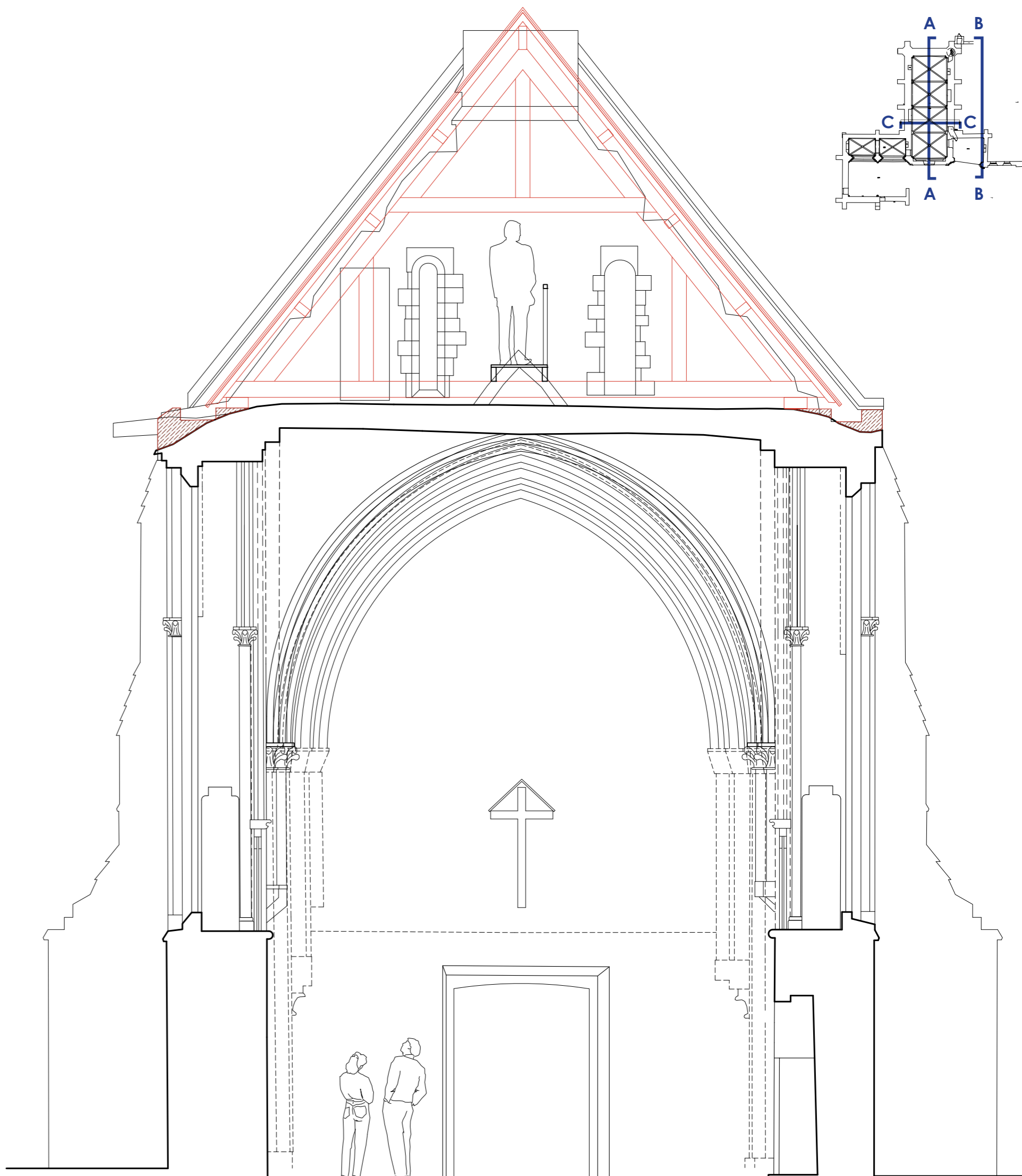
Il est donc projeté de restituer une toiture sur l'ancien chœur pour améliorer la protection du monument.

Nous avons par ailleurs une connaissance assez précise de l'ancienne toiture avec des arrachés sur les pignons et des illustrations sur des sources iconographiques. Nous connaissons assez fidèlement la volumétrie de l'ancienne toiture pour pouvoir la restituer sans risquer une mauvaise interprétation et donner à voir un état n'ayant jamais existé.

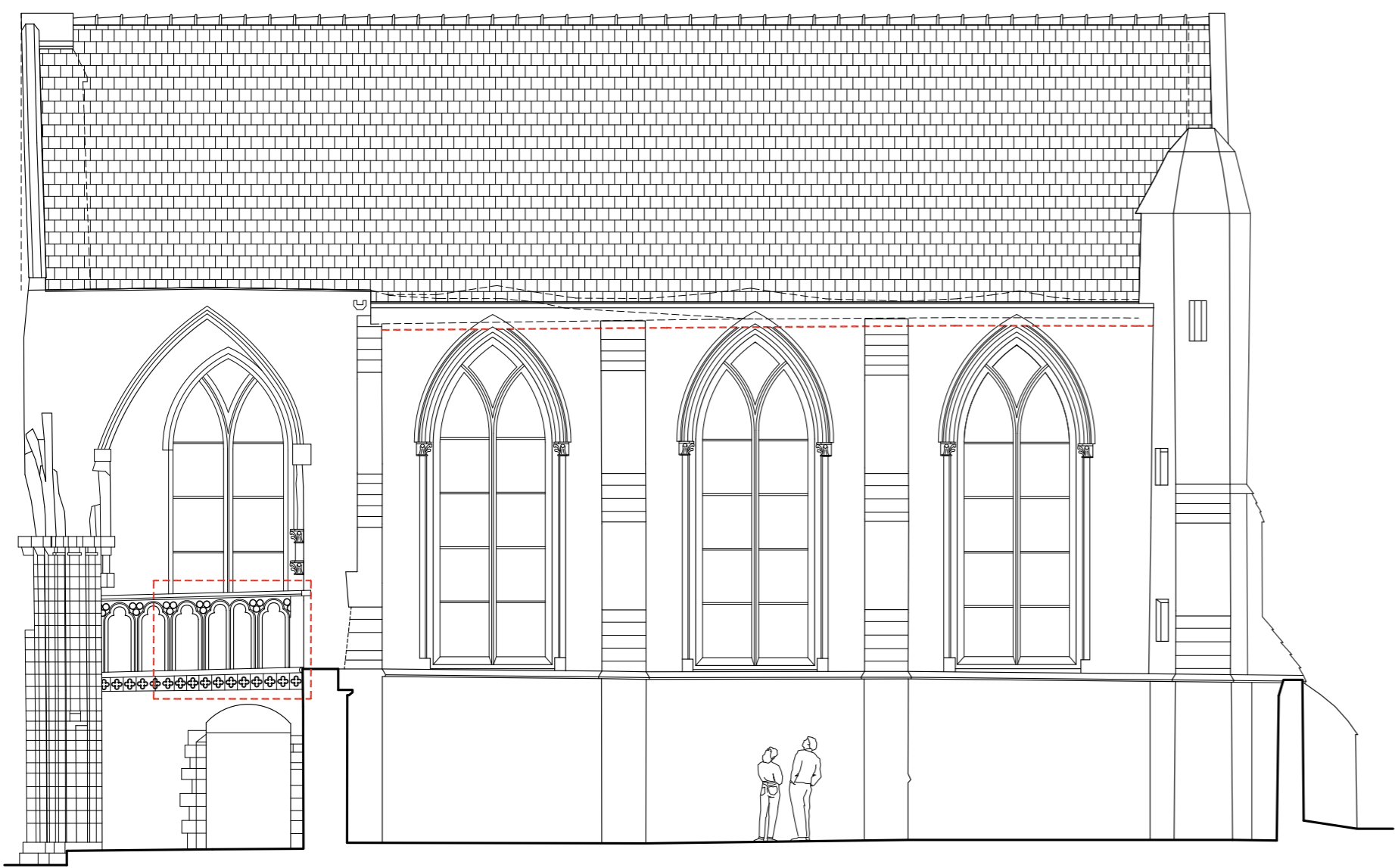
D'un point de vue structurel le rééquilibrage des charges, notamment des charges verticales sur les gouttereaux, améliorera la tenue de l'ensemble et permettra de retrouver une assise plus équilibrée en contrecarant les poussées à vide des voûtes. La nouvelle charpente correctement contreventée et reposant sur des sablières améliorera la stabilité de l'édifice.



Coupe longitudinale AA - état projeté



Coupe transversale CC - état projeté



Elévation de façade sud BB - état projeté

Le principe de la charpente reste à être précisé, il est présenté ici à titre d'illustration du projet et est en cours d'étude. Le niveau de l'ancienne couverture est encore visible avec le redent subsistant sur le surmont, en haut du pignon. On a également les empochements correspondant aux anciennes pannes.

Des fouilles réalisées fin juillet 2019 par Jean-Baptiste Vincent, archéologue, ont permis de trouver en remplissage de reins de voûtes des matériaux résiduels des anciennes couvertures. Il s'agit d'ardoises bleues et vertes qui étaient fixées au clou forgé. Des tuiles faîtières en terre cuite vernissée étaient également présentes dans les fouilles. Les fouilles ont également permis de mettre à jour d'anciens chéneaux en pierre.