

COVID 19

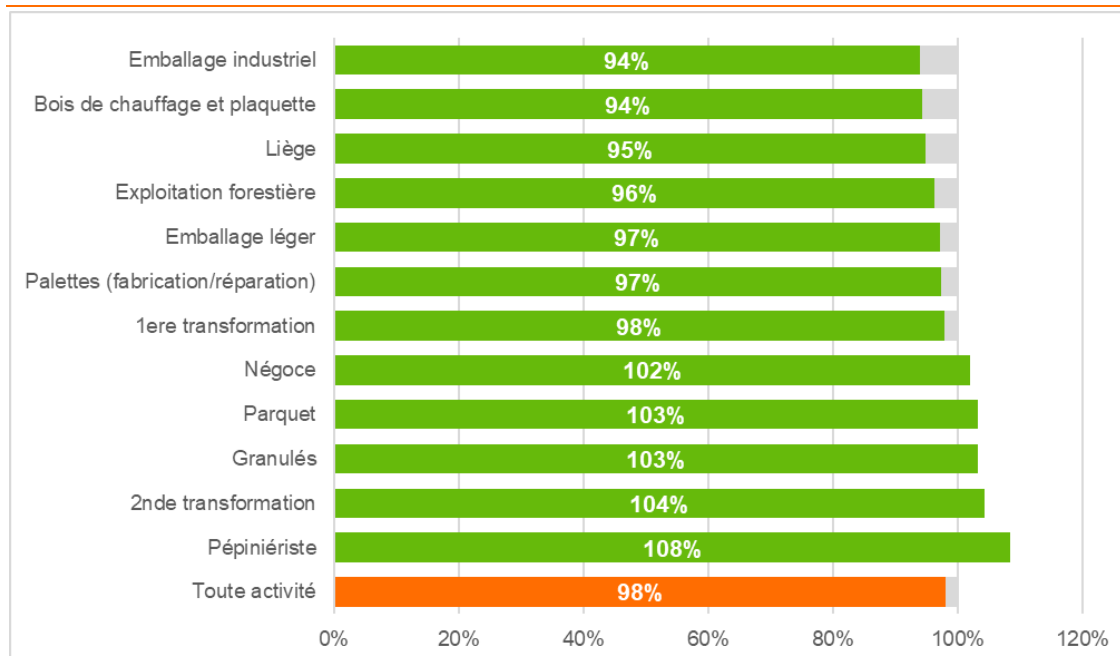
Observatoire du chômage partiel

Résultats du 30 juin 2020



273 entreprises ont répondu à l'enquête

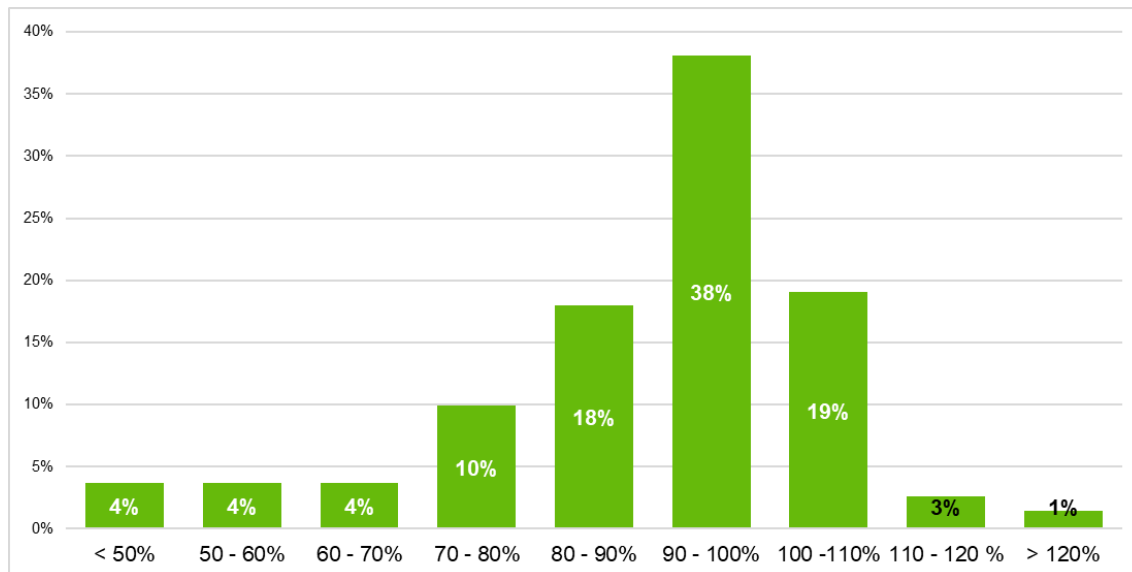
Niveau d'activité des entreprises



Niveau d'activité moyen par secteur d'activité

Les entreprises de la filière tournent à 98% de leur activité normale.

Niveau d'activité tout secteur confondu



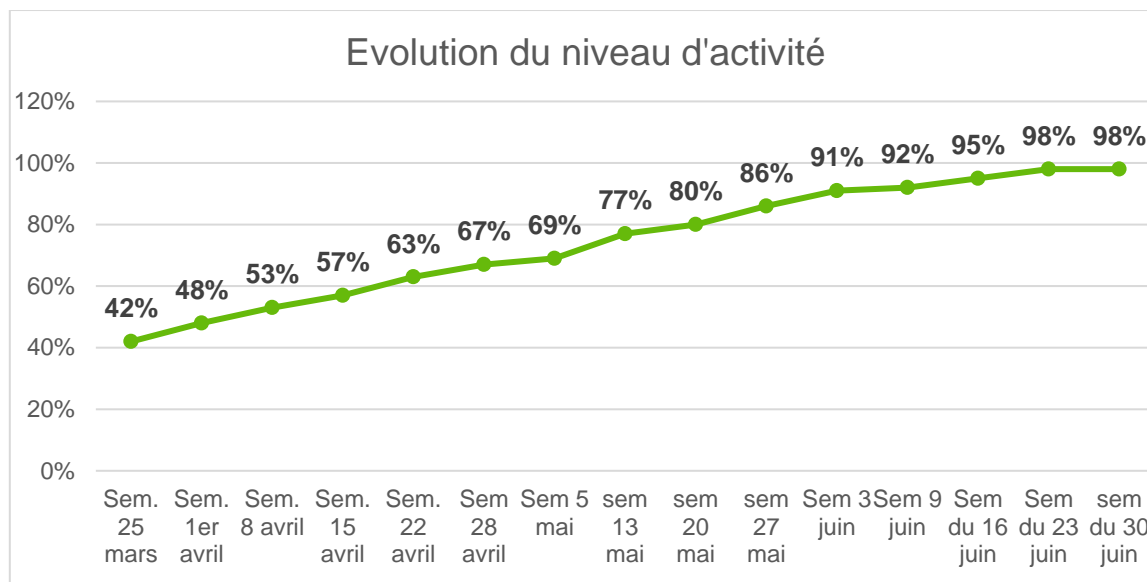
Niveau d'activité tout secteur confondu

38% des entreprises ont un taux d'activité compris entre 90 et 100% de leur niveau habituel.

24% ont un taux d'activité supérieur à la normale

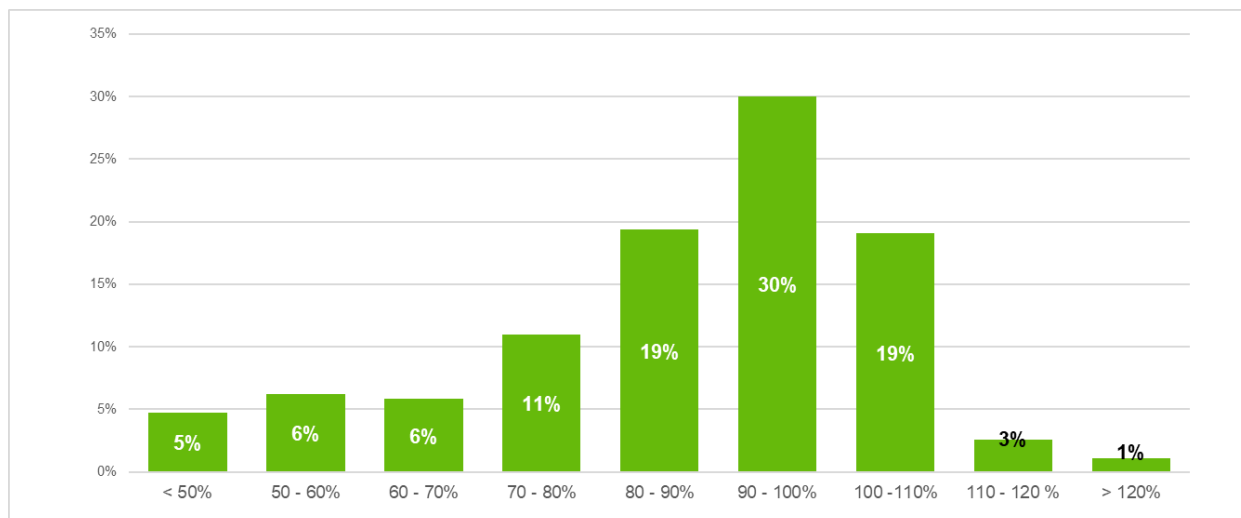
12% travaillent à moins de 70%

Evolution du niveau d'activité depuis le début de la mise en confinement



Carnet de commande

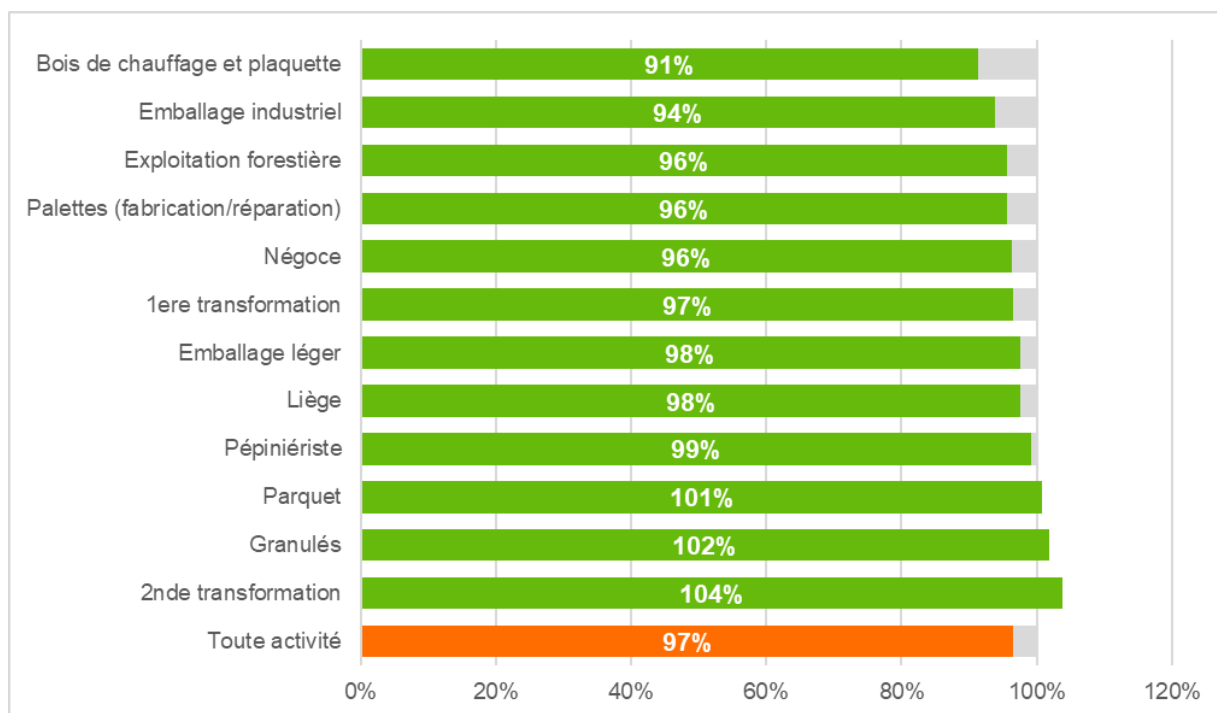
Pour le mois en cours



Taux de remplissage du carnet de commande pour le mois en cours tout secteur confondu

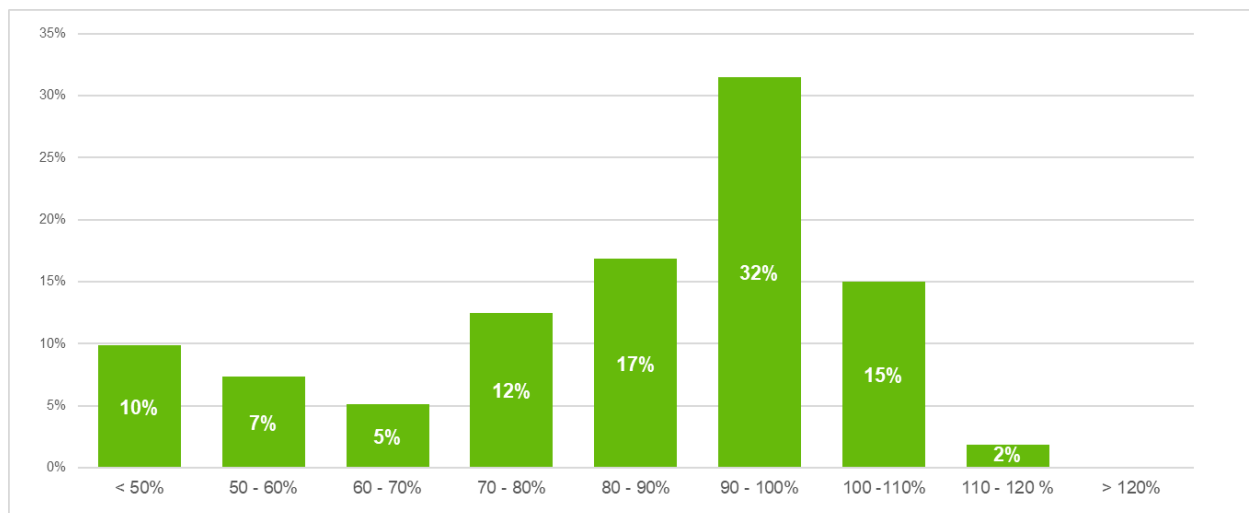
Pour le mois en cours, 24% des entreprises déclarent avoir un carnet de commande rempli à plus de 100% par rapport à la normale.

A contrario 17% des entreprises ont un carnet de commande très faible (inf 70%).



Taux de remplissage du carnet de commande pour le mois en cours et par secteur

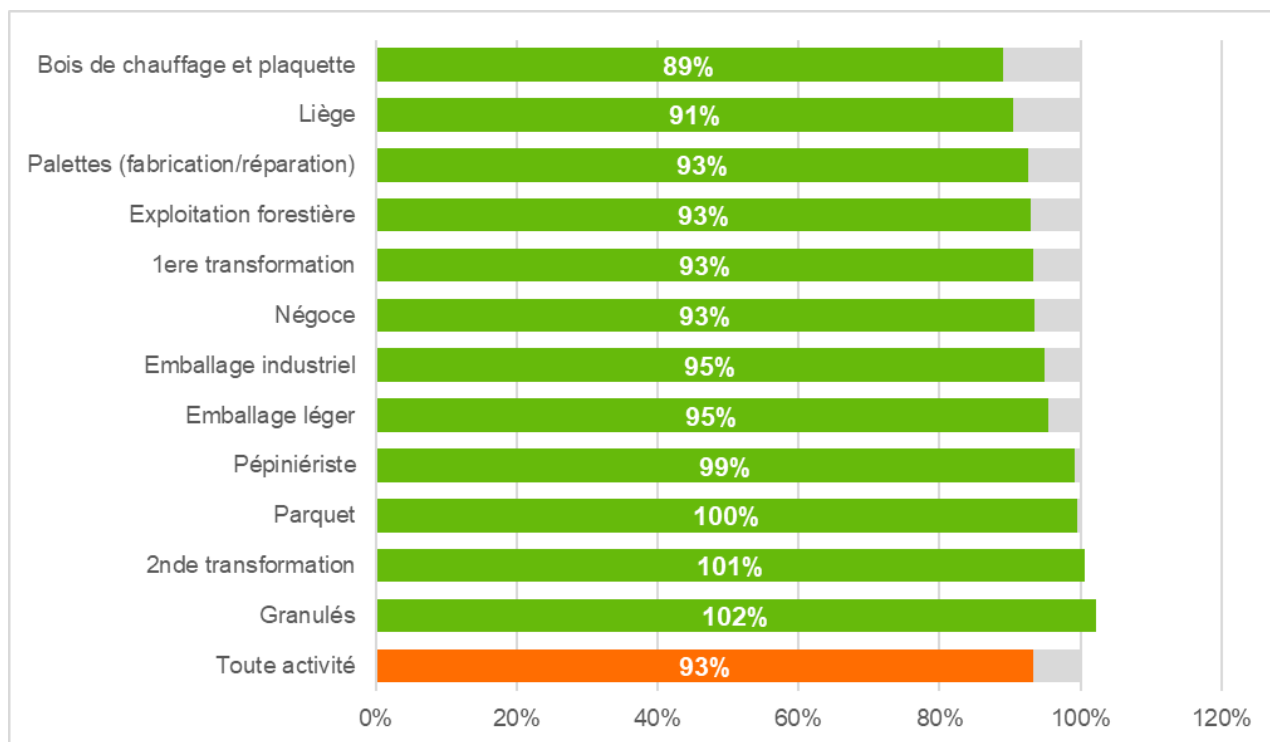
Pour le mois à venir



Taux de remplissage du carnet de commande pour le mois à venir tout secteur confondu

Pour le mois à venir,

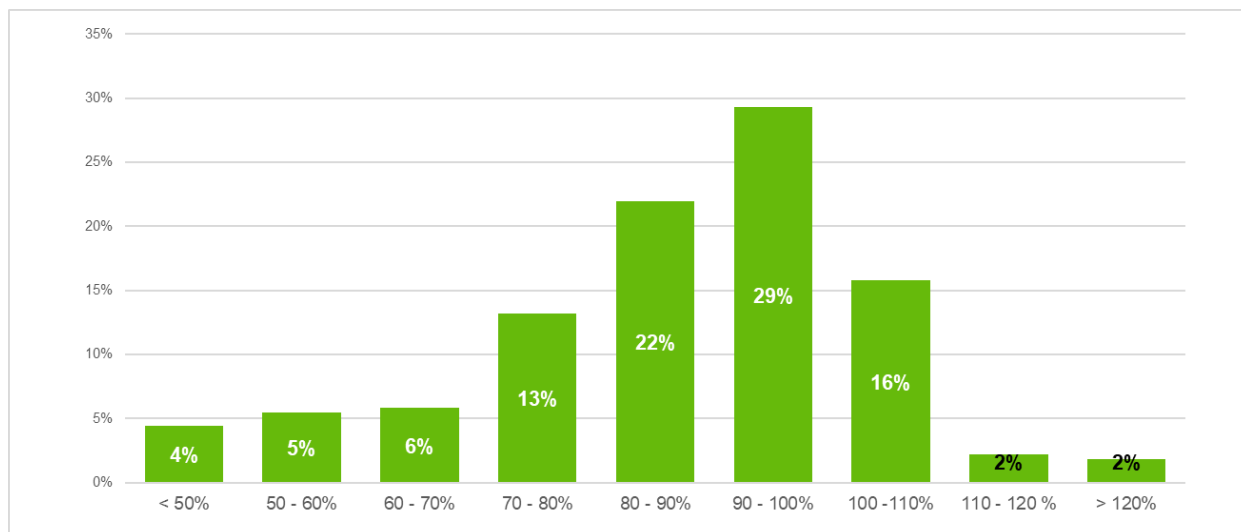
- 17% des entreprises déclare avoir un carnet de commande rempli à plus de 100% par rapport à la normale.
- 66% des entreprises ont un carnet de commande rempli à plus de 80%
- **A contrario 22% des entreprises ont un carnet de commande inférieur à 70%.**



Taux de remplissage du carnet de commande pour le mois à venir et par secteur

Chiffre d'affaires

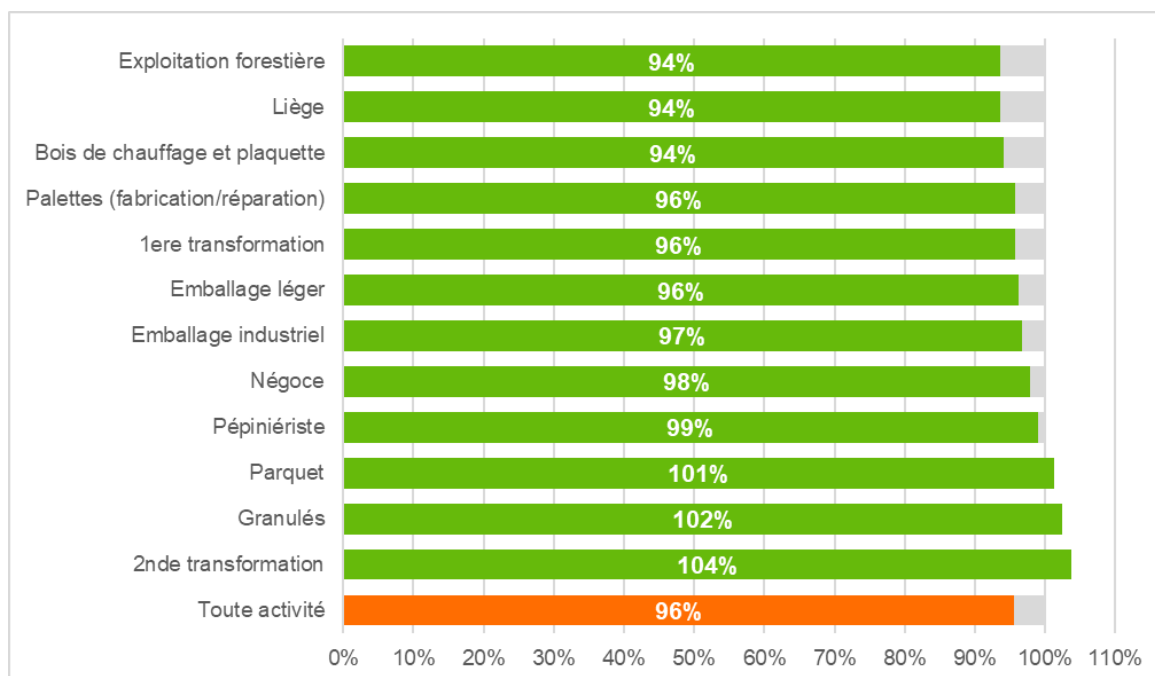
Pour le mois en cours



Niveau de chiffre d'affaire pour le mois en cours et par rapport à la normale, tout secteur confondu

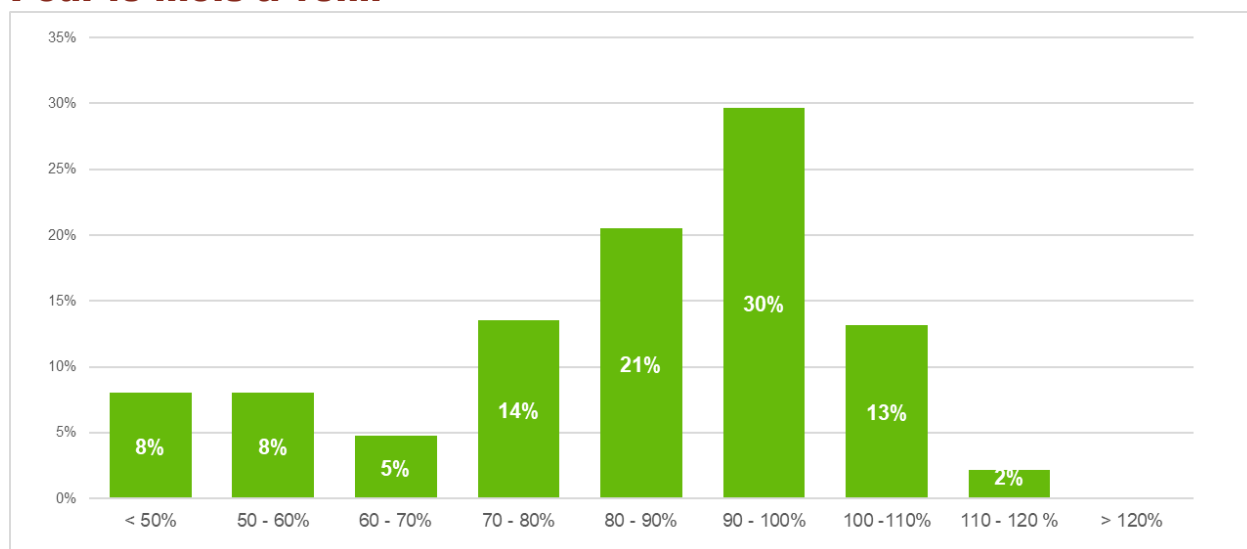
Pour le mois en cours,

- 20% des entreprises dépassent 100% de leur chiffre d'affaire habituel par rapport à la normale.
- 71% des entreprises dépassent 80% de leur chiffre d'affaire habituel
- **A contrario 15% des entreprises ne dépassent pas 70% de leur chiffre d'affaire habituel**



Niveau de chiffre d'affaire pour le mois en cours et par rapport à la normale par secteur d'activité

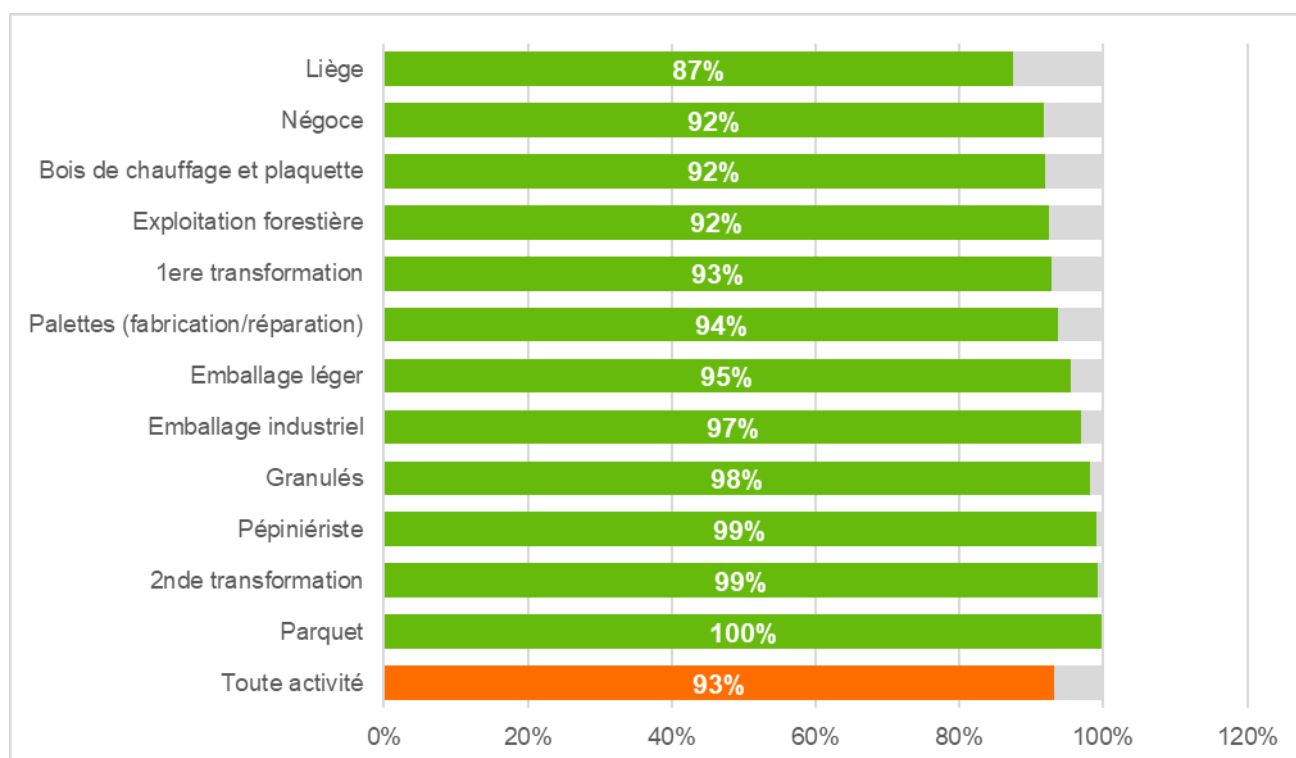
Pour le mois à venir



Niveau de chiffre d'affaire pour le mois à venir et par rapport à la normale, tout secteur confondu

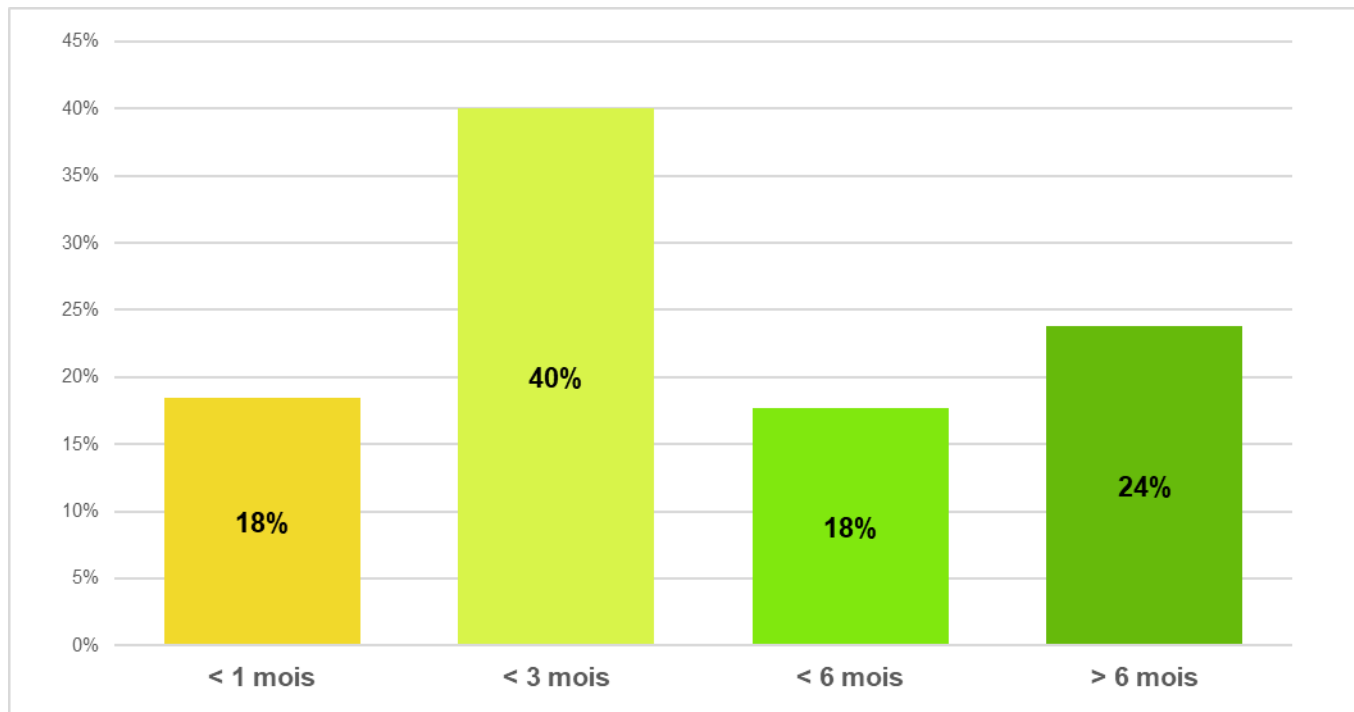
Pour le mois à venir,

- 15% des entreprises déclare avoir un carnet de commande rempli à plus de 100% par rapport à la normale.
- 66% des entreprises dépassent 80% de leur chiffre d'affaire habituel
- A contrario 8% des entreprises n'atteignent pas 50% de leur chiffre d'affaire habituel



Niveau de chiffre d'affaire pour le mois à venir et par rapport à la normale par secteur d'activité

Niveau de trésorerie

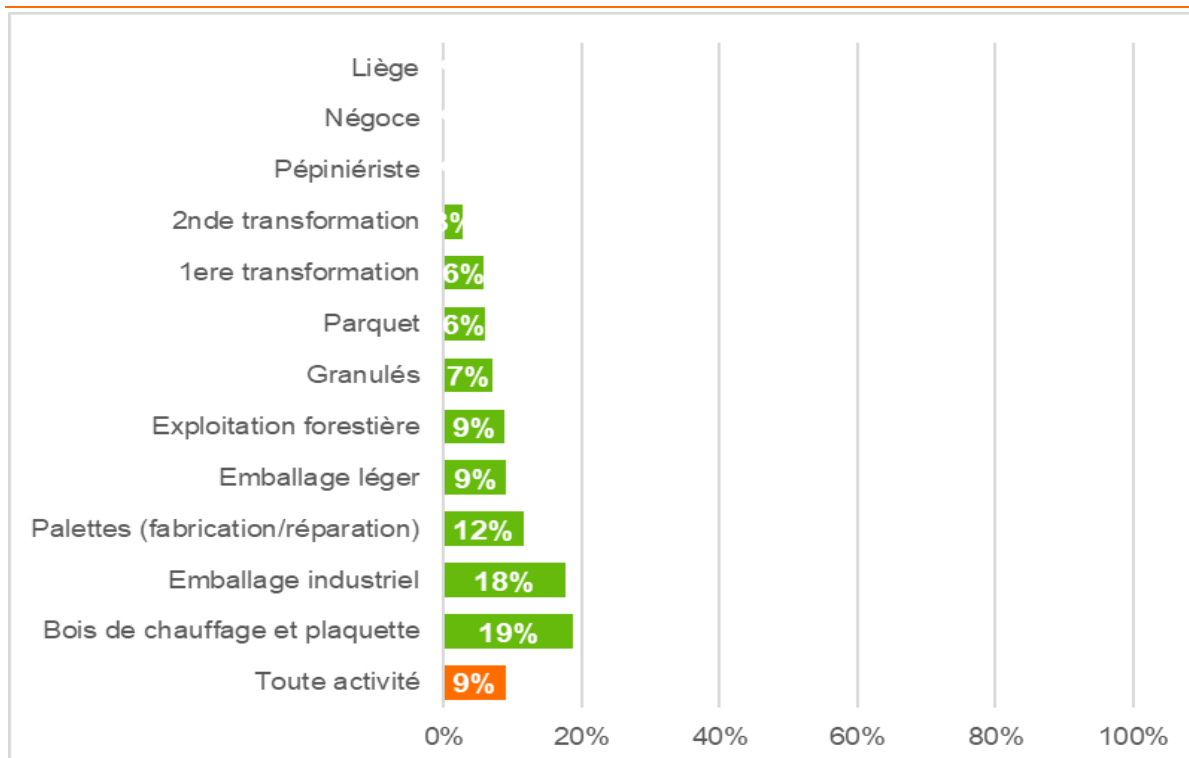


24% des entreprises déclarent disposer de plus de 6 mois de trésorerie.

A contrario 18% des entreprises déclarent disposer de moins d'1 mois de trésorerie

58% ont moins de 3 mois de trésorerie

Mise en place effective du chômage partiel



9% des entreprises ont effectivement mis en place du chômage partiel cette semaine

Evolution de la mise en chômage partiel depuis le début du confinement

