

# Paris Design Week

## Bibliothèque Historique de la Ville de Paris

### du 5 au 8 septembre 2019



**France Bois Forêt** est l'interprofession nationale créée en 2004 à l'initiative des professionnels de la filière et sous l'égide du ministère de l'Agriculture en charge des Forêts.

Elle réunit **23 organisations professionnelles** depuis la sylviculture et la production forestière – les propriétaires et les gestionnaires publics et privés, pépiniéristes, grainiers et reboiseurs – à l'exploitation forestière, entrepreneurs de travaux et la première et seconde transformation du bois – professionnels de la transformation: scierie, rabotage, parquet, imprégnation et emballages en bois - caisses, palettes et emballages légers et s'ajoute un nouveau partenaire avec le syndicat des constructeurs de la maison bois AFCOBOIS.

France Bois Forêt cofinance aux côtés des professionnels de la filière et grâce à la **Contribution Interprofessionnelle Obligatoire dite « CVO »**, des actions collectives :

- De promotion technique,
- De recherche et développement,
- De communication générique,
- De suivi de l'activité des marchés,
- D'éducation à l'environnement,

France Bois Forêt est ainsi le reflet d'une filière responsable, qui gère durablement ses forêts et sa matière première, tout en relevant les défis d'aujourd'hui et de demain.





# Moisson, table de jardin

Design Jean Michel Policar

Prototype, création 2019 - Jardins Jardin, le Bosquet des Innovations.

La table Moisson s'inspire des traditionnelles festivités à l'achèvement des récoltes, sous les lampions, dans les cours de fermes.

Quatre piétements - mâts en chêne tourné se dressent à 2,10 m pour porter une guirlande lumineuse qui court d'un mât à l'autre et crée un espace éclairé festif.

Réalisée en chêne et acier, elle s'assemble à la manière d'un outillage.

Longueur 200 cm Largeur 85 cm hauteur 210 cm



Jean Michel Policar  
designer

« Répondre à des usages par des objets  
qui invitent à la rêverie »

Formé à l'Ecole Nationale Supérieure des Arts Appliqués et des Métiers d'Art à Paris (ENSAAMA), membre du Tim Thom de 1993 à 2006 - le studio de design de Thomson Multimédia sous la direction artistique de Philippe Starck, Jean Michel Policar crée son propre studio de design en 2007.

Il conçoit des collections de mobilier de salles de bains pour des enseignes de la grande distribution - Lapeyre, Castorama - des produits pour des marques françaises - Ligne Roset, Roche-Bobois, Lido - et du mobilier urbain avec en 2012 l'aménagement de la Cour Saint-Emilion à Bercy Village pour le groupe Cogedim.

Parallèlement, il explore un territoire plus personnel à travers l'autoédition de mobiliers pour le jardin, qui révèlent la part de poésie et d'humour qui l'anime, parfois même jusqu'à l'absurde, en référence au cinéma de Jacques Tati.





Julien COLBOC est sculpteur-bûcheron et valorisateur de bois local depuis 1999. Il est régulièrement invité à exposer ses œuvres, répond à des commandes privées et publiques et fait des démonstrations et initiations au travail du bois. Lors de l'abattage d'un gros arbre, il propose diverses solutions de valorisation du bois : sculptures, jeux pour enfants, mobilier. Il emploie des savoir-faire ancestraux (haches, herminettes, planes) et contemporains (CNC, gravure laser, tronçonneuses). Récemment installé dans la forêt de Fontainebleau, il y développe des stages de travail du bois vert et des sculptures dans la forêt en partenariat avec l'ONF.

## Cœur de feu

"Cœur de feu" est une sculpture monoxyle en chêne du bois de Vincennes, sculptée par Julien COLBOC au Palais de Tokyo lors du concours de sculpture international à la tronçonneuse (2006). L'artiste a ensuite continué de sculpter l'intérieur en y mettant le feu.



## Sculptures à insectes

Les "sculptures à insectes" sont des créations que l'artiste a conçu après son stage en permaculture à la ferme du Bec-Hellouin en 2011. Il les appelle des «permasculpture», nom trouvé par Perrine Hervé-Gruyer.



## Terrasse en bois composite coextrudée posée en bâton rompu

Le bois composite est un matériau aux multiples facettes.

Composé à 75% d'un mélange de farine de bois d'origine française (2/3) et de polyéthylène haute densité (1/3), il est durable dans le temps et non toxique (ni colle, ni formaldéhyde).

À l'occasion de la Paris Design, La Parqueterie Nouvelle propose une pose inédite en bâton rompu. Un motif graphique qui, avec l'alternance de lames posées à angle droit, sublime la teinte et la texture de ce matériau unique.

Parquet, terrasse, bardage et agencement bois depuis 1983.

Dans le monde très concurrentiel du bois et du bois des terrasses et du parquet, le positionnement de La Parqueterie Nouvelle est simple et c'est le même depuis 35 ans :

nous proposons des bois de qualité, aux origines contrôlées (essentiellement françaises et européennes), aux propriétés durables, pour tous les types de budget.

En résumé : pas de fins de série, de produits à défauts, ou de bois aux origines douteuses !

Mais des solutions durables et élégantes pour chacun, en fonction de son projet et de ses contraintes : tel est notre défi.

Avec une passion malade pour la décoration, nous améliorons sans cesse notre palette d'essences de bois, de teintes et de finitions afin que chacun puisse y trouver le bon sol, le bon ton, tellement déterminants pour l'atmosphère d'un lieu !

Et au-delà des parquets classiques ou contemporains, nous adorons découvrir et vous faire partager des revêtements bois innovants, comme le parquet béton, le bois de bout ou les bardages en vieux bois... Que vous aurez du mal à trouver ailleurs.

Notre ambition aujourd'hui : proposer la gamme de parquets de qualité la plus large en France, mais aussi la plus inventive.





[parquet-chene-massif.com](http://parquet-chene-massif.com)

[dechainezvous.com](http://dechainezvous.com)

## Noir Vif



Depuis 2011, le studio de design Noir Vif fondé par André Fontes et Guillaume Lehoux, crée et fait exister des projets qui associent créativité et pertinence.

Ils accompagnent leurs partenaires, artisans, industriels, institutions ou grands comptes, dans leurs projets de conception de nouveaux objets, services ou espaces, souvent innovants. Ils interviennent depuis la (re)-définition du besoin de design jusqu'à l'accompagnement de la phase de production lorsque cela est nécessaire en passant par toutes les étapes intermédiaires de conception et de validation.

A l'origine des projets sur lesquels ils travaillent, il y a des besoins ou des envies. Celles de leurs partenaires ou les leurs. Chaque projet représente pour eux le défi de concilier au mieux de nombreux aspects (formels, techniques, fonctionnels, symboliques, environnementaux, financiers...). Ils travaillent en particulier à ce que le résultat sensible soit porteur de l'émotion juste.

Anciens résidents  
des Ateliers de Paris



LES  
ATELIERS  
DE PARIS



**Parquet-chene-massif.com** unique fabricant français de parquets massifs, panneaux massifs bardages et terrasse labellisés Origine France Garantie 100 % PEFC bois français vous propose son innovation 2019 avec l'impression sur parquets, panneaux et bardages.

Personnalisation illimitée!

Découvrez ces produits personnalisables sur [dechainezvous.com](http://dechainezvous.com)!



# Mo. Wo.

## Samuel Accoceberry

Samuel Accoceberry attache une importance particulière à la valorisation des savoir-faire, à la belle facture, ainsi qu'à la place de l'humain dans le projet.

Ancien résident des Ateliers  
de Paris et lauréat du Grand  
Prix de la Création de la Ville  
de Paris.



LES  
ATELIERS  
DE PARIS



Fondés en 1902 au cœur du massif forestier de la région centre, les Établissements MOREAU & FILS se sont spécialisés dans le sciage de chêne. Au fil des ans, l'expérience acquise dans l'achat et la 1<sup>ère</sup> transformation du bois font de notre société un partenaire fiable, proposant des produits de qualité certifiés PEFC.



## BEAM *bois brûlé*

Pour sa première collection avec la scierie familiale Moreau, il a conçu Beam, des bancs en chêne français certifié, constitués de troncs assemblés autour de pieds en métal et/ou bois.

L'ensemble joue entre des assemblages issus des techniques de charpente et des proportions pures et généreuses qui subliment les veines du bois.

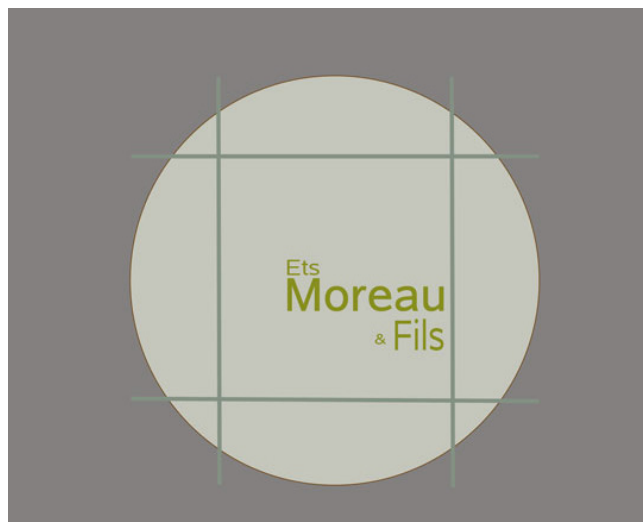
Destinés pour l'intérieur comme pour l'extérieur, les Beam réalisables sur mesure peuvent être fixés au sol.



## Bardage Douglas Yakisugi ou Shou Sugi Ban



## Clôture délignure chêne



Fondés en 1902 au cœur du massif forestier de la région centre, les Établissements MOREAU & FILS se sont spécialisés dans le sciage de chêne. Au fil des ans, l'expérience acquise dans l'achat et la 1<sup>ère</sup> transformation du bois font de notre société un partenaire fiable, proposant des produits de qualité certifiés PEFC

Notre spécificité est le débit de **charpente** pour la construction et la restauration de monuments classés. Nous produisons des **plots**, **avivés** et **frises** destinés à la fabrication de meubles et de parquet. Nous débitons également des **traverses** et **bois d'appareils** pour les chemins de fer et l'aménagement paysager.

Aujourd'hui, nous développons la méthode Shou Sugi Ban (yakisugi) : le bois est passé au feu quelques minutes, puis lavé et brossé. Cette technique ancestrale japonaise protège le bois sans aucun traitement chimique.







atelier de conception végétale



## Sit'grown



Revégétaliser l'espace urbain en permettant à l'utilisateur de se l'approprier.

Le module parallélépipédique initial est un bac en bois de palettes retravaillé et se décline en 4 variantes pour proposer un banc, un coffre de rangement, un bac ou un bassin selon la finition apportée.

Un sillon continu sur le pourtour des modules permet d'y insérer une tablette en bois qui crée une connexion des modules les uns avec les autres en configurations géométriques variées : en longueur, croix, carré, U, zigzag pour un agencement de l'espace extrêmement varié.

Ce mobilier est par ailleurs accessible aux PMR et aux enfants. Il est à destination de l'utilisateur urbain sur le domaine privé ou public pour une appropriation de l'espace par la configuration modulable des éléments, mais également une opportunité de recréer du lien social dans les échanges jardinés autour des bacs : les usagers peuvent discuter, échanger, planter, récolter. Ce mobilier est générateur de lien intergénérationnel, social et culturel.

Le réemploi du bois de palette confère une durée de vie allongée au matériau déjà issu d'une première transformation et sensibilise par ailleurs l'utilisateur à la nécessité de recycler.

Cette approche de revalorisation touche aussi l'individu au niveau social, par la possibilité de réaliser ces mobiliers par une entreprise d'insertion à partir de palettes recyclées.

Le choix du brûlage apporte une personnalité graphique au mobilier, une meilleure durabilité et fait apparaître une texture carbonée en relief, écaillée, et révèle une peau presque vivante qui met en contraste les lames de bois naturel disposées sur le même plan. Le clair-obscur met en valeur les détails comme le sillon périphérique, fil conducteur et symbole du lien présent entre les éléments et les usagers : la tablette est l'élément connecteur d'un mobilier à l'autre et permet à l'utilisateur de s'appropriier l'espace, tout en jouant sur le rythme graphique apporté, à la manière de dominos, d'une partition jouée par les intervenants d'un projet commun qui pourrait être un jardin public mobile.





## Immorta

Fabriqu    partir de bois de Morta, de plus de 8000 ans cet objet est une construction de mat  riaux pr  cieux, de savoir-faire, de rencontre entre artisans et design pour conjuguer la rencontre de l  nergie et de la mat  re, de la lumi  re et du carbone.

Le corps en bois de Morta est une composition entre masse, enchev  trement et lumi  re accueillant en son sein un bulbe de verre borosilicate diffusant une lumi  re myst  rieuse.

Ce projet est l'occasion de produire un objet symbolique, porteur de sens et de mat  riaux exceptionnels, tant dans sa disposition que de ses usages.

### Atelier Ikeb

Install   depuis 2012 dans un atelier aux Lilas, l'atelier IKeB intervient en restaurations de mobilier, cr  ations, luminaires, agencements de restaurants...

Il s'agit aussi bien d'un atelier que d'un laboratoire, lieu de cr  ations, de rencontres, de recherches, d'  changes et de collaborations.

# nodesign.net

Nodesign est une agence de design, d'innovation et de cr  ation technologiques, multiprim  e, fond  e par Jean-Louis Frechin en 2001. Pionni  re du design num  rique, Nodesign est un expert reconnu du nouveau design : objets connect  s, services innovants, nouvelles fabrications, data, design urbain et objets critiques.

Nodesign applique la d  marche innovante et sensible du design sur des objets, des services, des espaces urbains innovants, et des projets de recherches avec des entreprises, des startups, des collectivit  s territoriales, mais aussi des Mus  es et des Laboratoires, depuis plus de 15 ans.

Nous concevons   galement des expositions comme mus  ographes et commissaires.

Notre mode de pens  e et d'action est la "vision", le "projet" et le "prototypage comme outil de conception".

Nous r  alisons   galement des actions de conseils sur les strat  gies d'innovation par le design.

Les membres de Nodesign participent r  guli  rement    des sessions de coaching de startups    CapDigital. Jean-Louis Frechin est aussi mentor de l'acc  l  rateur Techstar et du fond d'investissement Daphnie, o   il conseille les entreprises pour transformer les technologies en produit. Il a fait partie du premier plan de l'  tat sur l'IA et est aujourd'hui membre du Hub de l'IA, association issue de ce premier plan. Jean Louis Frechin intervient dans de multiples conf  rences et publie r  guli  rement des textes sur le design, l'innovation et la mutation num  rique.

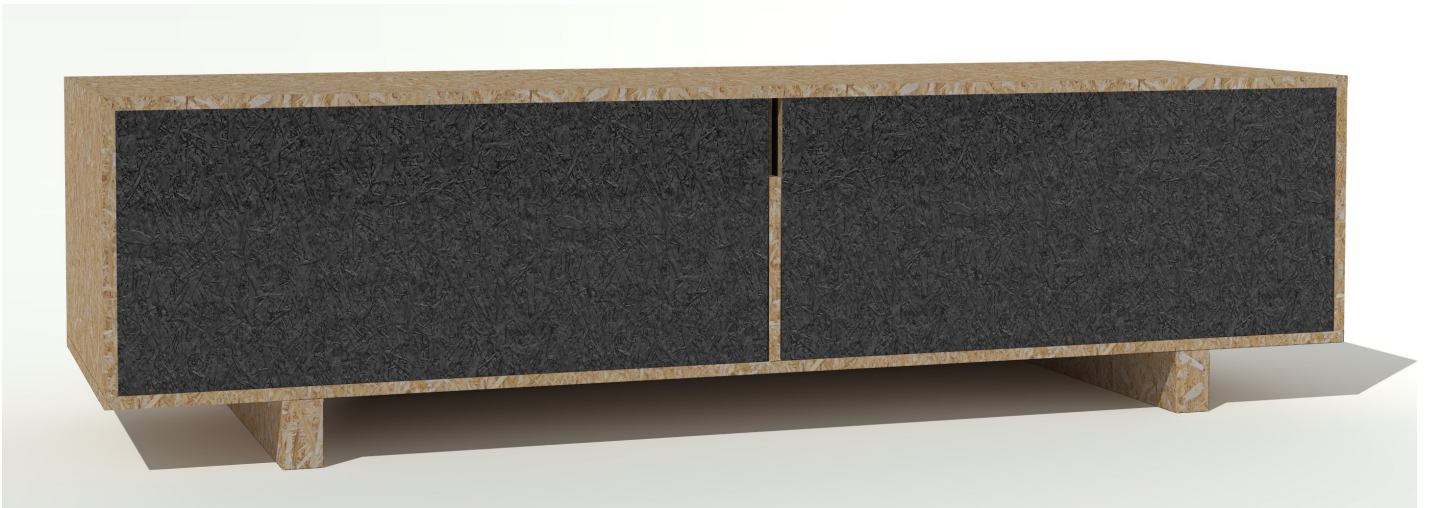


# ATELIER PREMIER ÉTAGE

## ARCHITECTES D'INTERIEUR

Aux antipodes du show-off ou du total look, Atelier Premierétage aime les espaces simples, fluides, humbles, d'un minimalisme assumé, mais chaleureux mixant vintage et agencement discret spécifique à chaque projet.

Notre travail se caractérise par la valorisation de matériaux dite pauvres, au travers d'une mise en œuvre soignée et une grande attention portée aux détails.



## Buffet

L'OSB est un matériau pauvre utilisé en contreventement de maison à ossature bois ou dalle de plancher, le plus souvent recouvert de carrelage, moquette, etc., ... donc invisible

En brûlant l'OSB selon la technique ancestrale japonaise du shou-sugi-ban on transpose le matériau dans un autre univers contextuel qui évoque la marqueterie de paille noire de JM Frank.

Alors invisible ce matériau prend ses lettres de noblesse





Réalisation, à partir d'un dessin 3D, d'un ornement de table en tête de cerf paramétrique sur un acajou du 18<sup>e</sup> siècle



R-LAB accompagne les **artisans, artistes, concepteurs et architectes** qui souhaitent disposer d'une **solution digitale flexible, rapide et abordable** pour **la fabrication de leurs modèles, prototypes et petites séries** de produits.



R-LAB vous fera la démonstration de la technologie de scan 3D afin de comprendre sa puissance et son utilité.

R-LAB part d'image ou dessin 3D pour arriver à un objet sculpté par une machine automatisée (robot/ CNC/imprimante 3D). Il peut arriver, notamment dans le cas d'une restauration/conservation/reproduction qu'il faille partir d'un objet existant.

Romain COLNET

Founder & CEO

Tel: 06 83 36 84 03 • [romain.c@r-labcompany.com](mailto:romain.c@r-labcompany.com) • [www.r-labcompany.com](http://www.r-labcompany.com)



## YD-WOODS® N° 1

design by Sylvain Hardy

Le plateau du dessus: panneaux Yd-Woods N° 1 avec différentes épaisseurs et types d'applications et finitions et mélange avec du frêne THT.

Le socle arqué est en bois Frêne THT (bardages de la gamme extérieure COTEPARC en frêne THT pour les lames verticales et le cerclage de maintien a été réalisé dans du panneau massif PANOLOT en frêne THT).



C'est dans l'optique d'élargir la gamme des panneaux que le groupe

Ducerf s'est allié à **Sylvain Hardy**, un designer ébéniste dont la petite entreprise artisanale Ydrah est située en Avignon. Sa philosophie et son inspiration s'articulent autour de la matière, la nature, l'architecture et le design.

De cette volonté commune d'inviter la nature chez soi au travers d'un matériau écologique, graphique et technique destiné à l'agencement est né un premier panneau en lamellé-collé à fils croisés en épicea.

Contact presse Groupe Ducerf  
Karine Beurel  
Responsable Marketing & Communication

[karine.beurel@ducerf.com](mailto:karine.beurel@ducerf.com) • Tel 06 85 41 39 48 • [www.ducerf.com](http://www.ducerf.com)

Sylvain Hardy

[www.ydrah.com](http://www.ydrah.com)





## DESIGN/FABRICATION/INSTALLATION



## Table co-working

*Contreplaqué bouleau  
découpe laser*

TECH CONNECTION est une agence de retail agile. Engagés aux côtés de petites structures comme de grands groupes, nous imaginons, créons et fabriquons des concepts à la hauteur de vos ambitions pour promouvoir votre marque ou votre lieu.

Véritable expert en conception multimatériaux, Tech Connection travaille aussi bien le bois que d'autres matériaux.

Fort d'un parc machine diversifié et de partenariats industriels puissants, nous mettons notre savoir-faire et notre engagement au service de la satisfaction client.

Notre sourcing continu et notre veille active, aussi bien en termes d'innovation technologique, de RSE que de nouvelles tendances *retail* nous permettent de réaliser et concrétiser vos projets les plus ambitieux.

Design, innovation et satisfaction client sont nos leitmotivs.