



S. Gaudin - CRPF CA © CNPF

Observation et description du sol en champagne-Ardenne.

Numéro suivant N° 229
Diversité des systèmes agroforestiers

ACTUS > 4

AGENDA > 65

Forêt-entreprise, votre revue technique de gestionnaire forestier

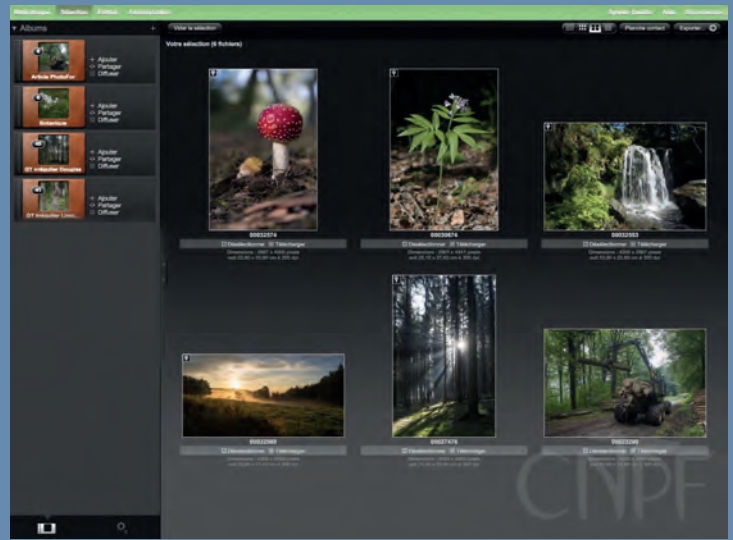
Oui, je m'abonne (Tarifs 2016)

- Abonnement France 1 an – 6 numéros : 49 €
- Abonnement étranger 1 an – 6 numéros : 62 €
- Abonnement France 1 an – **Spécial étudiant** – 1 an – 6 numéros : 40 € (joindre la photocopie de votre justificatif)
- Abonnement France 1 an – Remise de 30 % aux adhérents de CETEF, GDF, et organismes de développement, Fogefor – 6 numéros : 34,30 €

Nom
 Prénom
 Adresse
 Code postal
 Commune
 Tél.
 Courriel

Chèque bancaire ou postal à l'ordre de :
 « agent comptable CNPF » à retourner à la librairie de l'IDF,
 47 rue de Chaillot, 75116 Paris – Tél. : 01 47 20 68 15
 Fax : 01 47 23 49 20 – idf-librairie@cnpf.fr

Catalogue de l'Institut pour le développement forestier consultable sur le site www.foretriveefrancaise.com et gratuit sur simple demande



PhotoFor : une interface fonctionnelle pour rechercher, sélectionner et télécharger des photos forestières.

CNPF > 6

PhotoFor : une base de données photographiques dédiée à la forêt
 Sylvain Gaudin, Mireille Mouas

FRÊNE > 10

La chalarose du frêne en France
 Claude Husson, Arnaud Dowkiw,
 François-Xavier Saintonge, Benoît Marçais

> 14

Chalfrax, un projet national sur la gestion des frênaies sinistrées par la chalarose
 Benjamin Cano

RECHERCHE > 57

Plantation d'essences feuillues dans le massif des Landes de Gascogne : diversifier et produire ?
 Frédéric Bernier, Jean-Luc Denou, Céline Meredieu

POINT DE VUE > 63

La préservation des sols forestiers au cœur de PEFC
 Point de vue de Stéphane Marquesi

NOUVEAU :
Forêt-entreprise
à l'heure du numérique !

Sur votre ordinateur par le lien :
www.bit.ly/1Q95gxU



Téléchargez
gratuitement
l'application



« Librairie des forestiers »

Télécharger dans
l'App Store

« Librairie forestière »
sur Play Store

version Android 4.0 et suivantes

DISPONIBLE SUR
Google play



Dossier

les typologies des stations forestières : des outils d'actualité

- > 16 Les typologies des stations forestières : des outils d'actualité !
Thomas Brusten et Sylvain Gaudin
- > 18 La typologie des stations forestières en France : état des lieux
Thomas Brusten et François Charnet
- > 28 Décrire les stations forestières pour veiller à satisfaire les besoins des arbres
Thomas Brusten et Pierre Gonin
- > 34 Des données spatialisées au service de la description du milieu
Thomas Brusten et Christian Piedallu
- > 39 Les stations forestières : intérêts et limites des cartographies prédictives et par échantillonnage
Sylvain Gaudin, Christian Piedallu, Florentin Madrolles et Jean-Baptiste Reboul



F. Madrolles - CRPF Normandie © CNPF

- > 44 Le projet EcoGéoDyn en Normandie : des cartes prédictives aux utilisations pratiques dans les forêts normandes
Florentin Madrolles et Jean-Baptiste Reboul
- > 49 Typologie des stations forestières et choix des essences en contexte de changements climatiques
Sylvain Gaudin, Florentin Madrolles, Jean-Baptiste Richard, Thomas Brusten
- > 55 Les études de stations forestières : l'implication d'un CETEF
Antoine Pelissie du Rausas