

ESPACE COLLABORATIF.IGN.FR

IGN Espace Collaboratif IGN

Fichier Edition Affichage Favoris Outils ?

Accueil - DPR Intradoc Pleiades NG Portail de l'IGN SAA http--www.meteofrance Point_37_0[1].jpg

LE PORTAIL IGN TOUS LES SITES IGN MON COMPTE

IGN ESPACE COLLABORATIF

INSTITUT NATIONAL DE L'INFORMATION GÉOGRAPHIQUE ET FORESTIÈRE

ACCUEIL DONNÉES SIGNALEMENTS GUICHETS CONFIGURATION

ACCUEIL / Enregistrement

CONNECTEZ-VOUS OU CRÉEZ UN COMPTE

NOUVEAU ?

Inscrivez-vous pour accéder à plus de fonctionnalités.

[Créer un compte](#)

DÉJÀ ENREGISTRÉ ?

Nom d'utilisateur ou e-mail : *

Mot de passe : *

☐ Se souvenir de moi [Connexion](#)

[Mot de passe oublié ?](#)

IGN
73 avenue de Paris
94 165 SAINT-MANDE CEDEX
Toutes nos adresses »

ACCES DIRECTS
Lettre d'information IGN »
Espace Presse »
Marchés publics »

Mentions légales »
Conditions générales d'utilisation »
Cookies et statistiques »
Plan du site »
Notes de version »
Nous écrire »

IGN
INSTITUT NATIONAL DE L'INFORMATION GÉOGRAPHIQUE ET FORESTIÈRE

MINISTÈRE DE LA TRANSITION ÉCOLOGIQUE ET SOLIDAIRE

MINISTÈRE DE L'AGRICULTURE ET DE L'ALIMENTATION

POUR ENREGISTRER DES SIGNALEMENTS

SIGNALEMENT N°225249


Informations générales

Groupe : Bornes cadastrales

Auteur : dmoisset (ign.fr)

Commune : MERRY-SEC (89252)

Posté le : 10 octobre 2017 à 15:05

Statut :  Reçu dans nos services

Source : Saisie sur le site web

Description


Borne en pierre en bord de chemin

Thèmes

Nature de la borne

Nature de la borne : Borne fiable

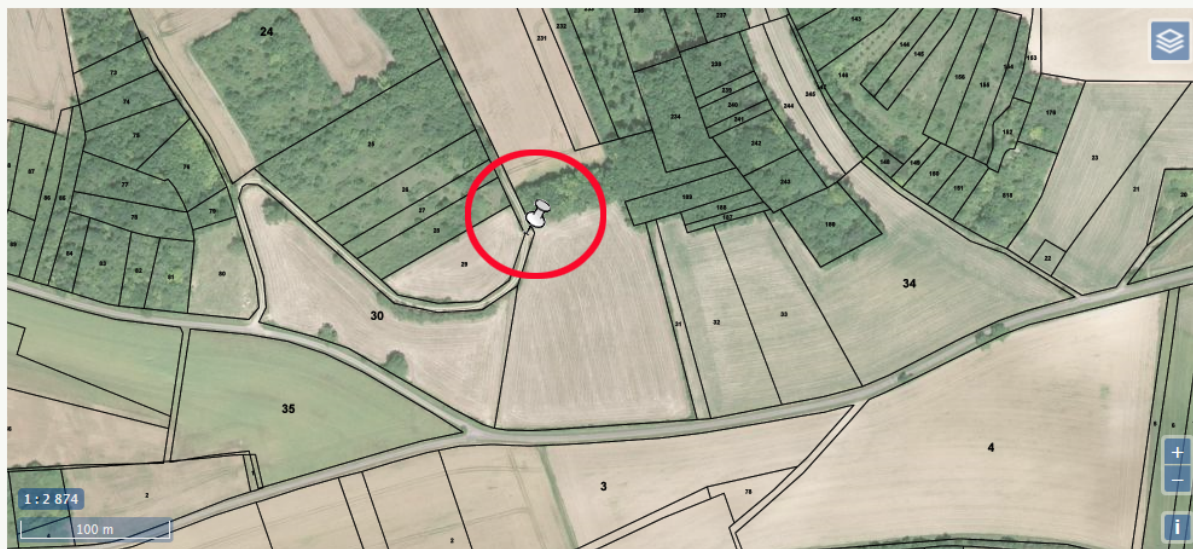
Ce signalement concerne un autre thème ?

 [Requalifier ce signalement](#)

Documents joints



Merry_2b.jpg



POUR ENREGISTRER DES SIGNALEMENTS

SIGNALEMENT N°225249


Informations générales

Groupe : Bornes cadastrales

Auteur : dmoisset (ign.fr)

Commune : MERRY-SEC (89252)

Posté le : 10 octobre 2017 à 15:05

Statut :  Reçu dans nos services

Source : Saisie sur le site web

Description


Borne en pierre en bord de chemin

Thèmes

Nature de la borne

Nature de la borne : Borne fiable

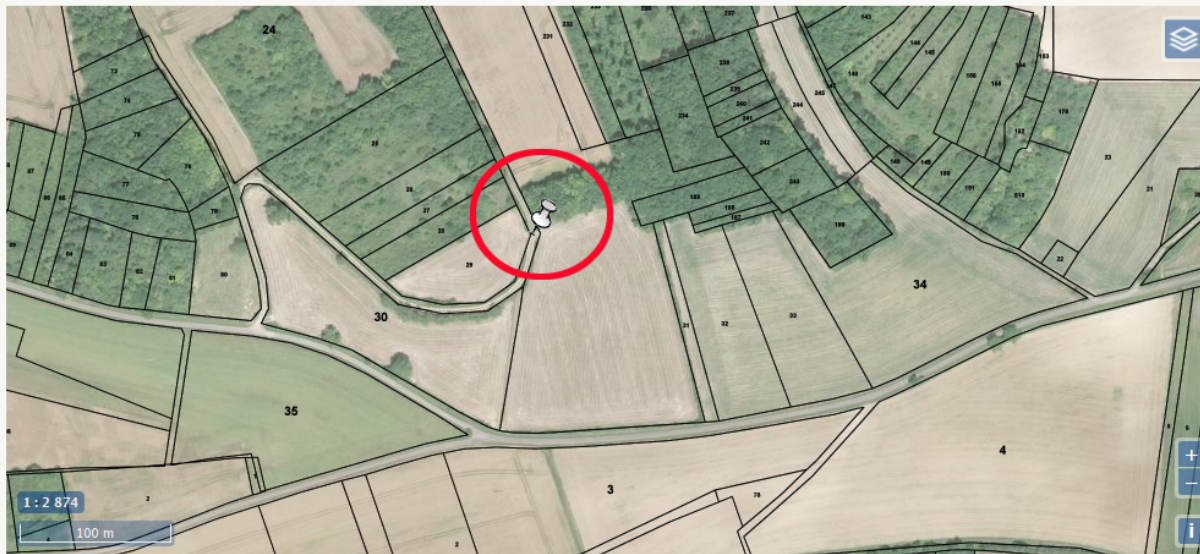
Ce signalement concerne un autre thème ?

 Requalifier ce signalement

Documents joints

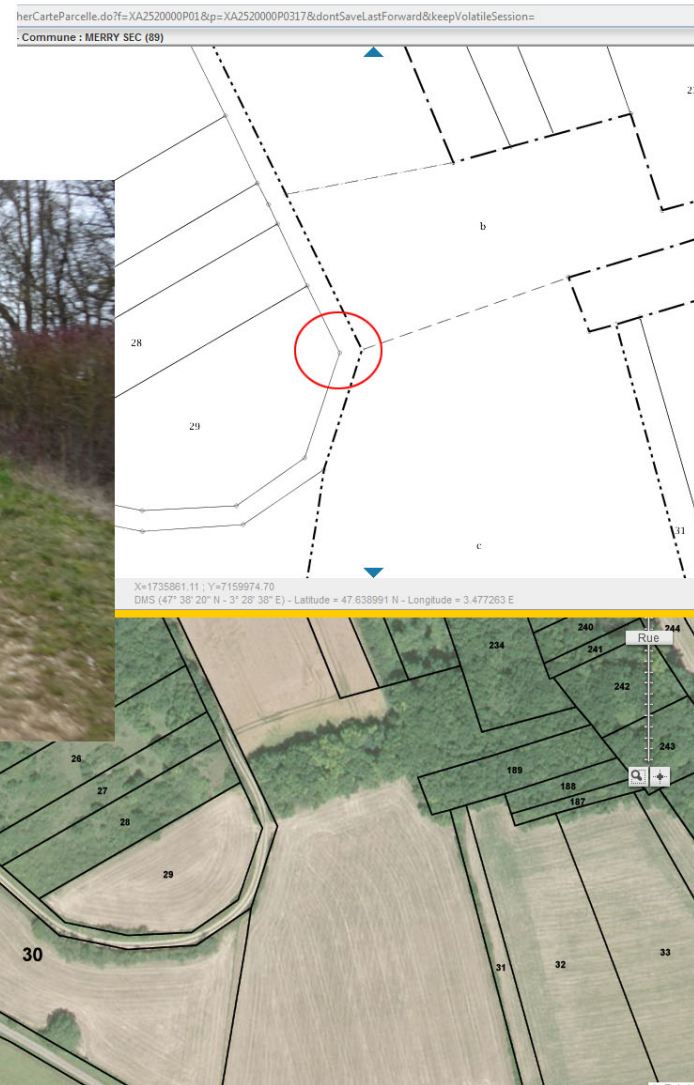


Merry_2b.jpg



DÉMATÉRIALISER LES BORNES POUR LES PRÉSERVER

Une borne en limite du domaine public



Une position à enregistrer pour la préserver définitivement et pour pouvoir l'utiliser lors du calage ou du contrôle de la RPCU

DEMANDER A REJOINDRE LE GROUPE « BORNES CADASTRALES »

The screenshot shows the IGN Espace Collaboratif website interface. The browser address bar displays <https://espacecollaboratif.ign.fr/front-office>. The page header includes navigation links like 'LE PORTAIL IGN' and 'TOUS LES SITES IGN', along with user options 'DMOISSET' and 'DÉCONNEXION'. The main content area is titled 'LISTE DES GUICHETS' and features a message: 'Vous n'avez accès à aucun guichet. Demandez à rejoindre des groupes'. Below this, there is a section with logos for the French Republic and the IGN, along with contact information for the IGN (73 avenue de Paris, 94 165 SAINT-MANDE CEDEX) and links to 'ACCES DIRECTS' (Lettre d'information IGN, Espace Presse, Marchés publics) and 'Mentions légales' (Conditions générales d'utilisation, Cookies et statistiques, Plan du site, Notes de version, Nous écrire). The footer contains the IGN logo and the tagline 'L'information grandeur nature', followed by a description of the IGN's mission: 'L'IGN a pour vocation de décrire la surface du territoire national et l'occupation de son sol, d'élaborer et de mettre à jour l'inventaire permanent des ressources forestières nationales'.